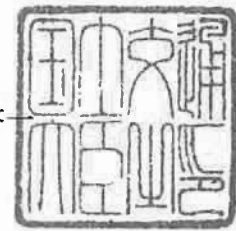


# 認定書

国住指第 4740 号  
平成 30 年 4 月 26 日

ケイミュー株式会社  
代表取締役 社長 木村 均 様  
吉野石膏株式会社  
代表取締役 須藤 永作 様

国土交通大臣 石井 啓



下記の構造方法等については、建築基準法第 68 条の 25 第 1 項（同法第 88 条第 1 項において準用する場合を含む。）の規定に基づき、同法第 2 条第八号並びに同法施行令第 108 条第一号及び第二号（外壁（耐力壁）：各 30 分間）の規定に適合するものであることを認める。

## 記

1. 認定番号  
PC030BE-3590-1(2)
2. 認定をした構造方法等の名称  
人造鉱物繊維断熱材充てん／イソシアヌレートフォーム裏張めっき鋼板・フェノールフォーム保温板・構造用面材〔木質系ボード、セメント板、火山性ガラス質複層板又はせっこうボード〕表張／せっこうボード裏張／木製軸組造外壁
3. 認定をした構造方法等の内容  
別添の通り

（注意）この認定書は、大切に保存しておいてください。

## 1. 構造名

人造鉱物繊維断熱材充てん/イソシアヌレートフォーム裏張めっき鋼板・フェノールフォーム保温板・構造用面材〔木質系ボード、セメント板、火山性ガラス質複層板又はせっこうボード〕表張/せっこうボード裏張/木製軸組造外壁

## 2. 寸法および形状等

(寸法単位：mm)

| 項目  | 仕様                        |
|-----|---------------------------|
| 壁 高 | 構造計算等により構造安全性が確かめられた寸法とする |
| 壁 厚 | 187.5以上                   |

## 3. 材料構成

## 1) 主構成材料

(寸法単位：mm)

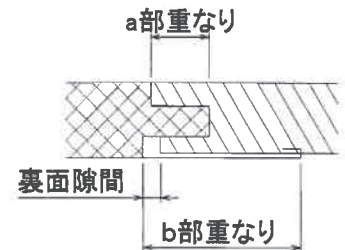
| 項目       | 仕様   |
|----------|--|
| ① 荷重支持部材 | 柱 <ul style="list-style-type: none"> <li>・種類 (1)～(4)のうち、いずれか一仕様とする</li> <li>(1) 平成12年建設省告示第1452号に規定する構造用製材               <ul style="list-style-type: none"> <li>・規格 JAS</li> </ul> </li> <li>(2) 平成13年建設省告示第1024号に規定する構造用集成材               <ul style="list-style-type: none"> <li>・規格 JAS</li> </ul> </li> <li>(3) 平成13年建設省告示第1024号に規定する単板積層材               <ul style="list-style-type: none"> <li>・規格 JAS</li> </ul> </li> <li>(4) 平成12年建設省告示第1452号に規定する無等級材</li> <li>・断面寸法 105×105の断面寸法以上</li> <li>・密度 <math>0.38_{\pm 0.08}g/cm^3</math>以上</li> </ul> |
| ② 間柱     | 木 <ul style="list-style-type: none"> <li>・種類 (1)～(3)のうち、いずれか一仕様とする</li> <li>(1) 製材</li> <li>(2) 集成材</li> <li>(3) 単板積層材</li> <li>・断面寸法 27×105の断面寸法以上</li> <li>・間隔 500以下</li> </ul>  |
| ③ 胴縁     | 木 <ul style="list-style-type: none"> <li>・種類 (1)～(3)のうち、いずれか一仕様とする</li> <li>(1) 製材</li> <li>(2) 集成材</li> <li>(3) 単板積層材</li> <li>・断面寸法 一般部 15×40の断面寸法以上<br/>目地部 15×40の断面寸法以上を2列または15×80の断面寸法以上</li> <li>・間隔 500以下</li> </ul>  |
| ④ 受け材    | (1)、(2)のうちいずれか一仕様とする<br>(1) なし<br>(2) 木 <ul style="list-style-type: none"> <li>・種類 1)～3)のうちいずれか一仕様とする</li> <li>1) 製材</li> <li>2) 集成材</li> <li>3) 単板積層材</li> <li>・断面寸法 25×25の断面寸法以上</li> <li>・取付位置 構造用面材または内装材横目地位置</li> </ul>  |

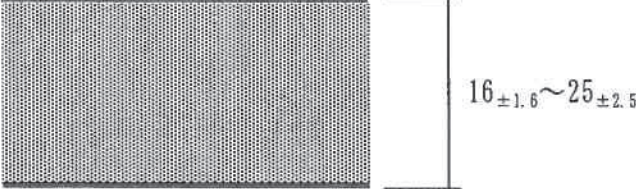
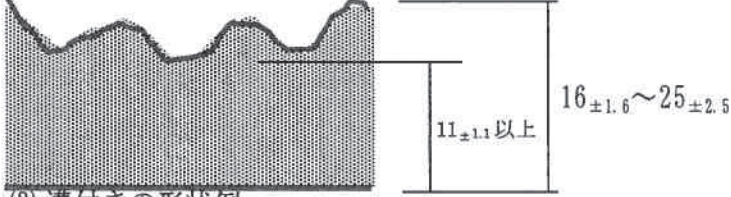
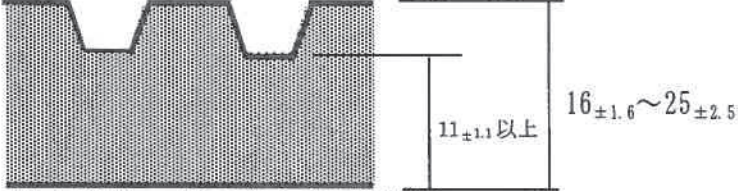
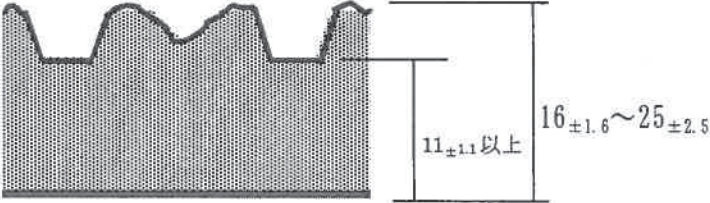
| 項目    | 仕様   |
|-------|--|
| 5 外装材 | イソシアヌレートフォーム裏張/めっき鋼板<br>[1] 構成<br>[1]-1 表面材<br>・材質 (1)～(18)のうち、いずれか一仕様とする<br>(1) 塗装/亜鉛めっき鋼板 (国土交通大臣認定：NM-8697)<br>(2) 熔融亜鉛めっき鋼板<br>・規格 JIS G 3302<br>(3) 塗装熔融亜鉛めっき鋼板<br>・規格 JIS G 3312<br>(4) 熔融亜鉛-5%アルミニウム合金めっき鋼板<br>・規格 JIS G 3317<br>(5) 塗装熔融亜鉛-5%アルミニウム合金めっき鋼板<br>・規格 JIS G 3318<br>(6) 熔融55%アルミニウム-亜鉛合金めっき鋼板<br>・規格 JIS G 3321<br>(7) 塗装熔融55%アルミニウム-亜鉛合金めっき鋼板<br>・規格 JIS G 3322<br>(8) ポリ塩化ビニル被覆金属板<br>(金属板のアルミニウムまたはアルミニウム合金板は除く)<br>・規格 JIS K 6744、<br>(9) 一般構造用圧延鋼材<br>・規格 JIS G 3101<br>(10) 冷間圧延鋼板<br>・規格 JIS G 3141<br>(11) 熱間圧延軟鋼板<br>・規格 JIS G 3131<br>(12) 電気亜鉛めっき鋼板<br>・規格 JIS G 3313<br>(13) 建築構造用熔融亜鉛-アルミニウム-マグネシウム合金めっき鋼板<br>(国土交通大臣指定建築材質：MSTL-0064、0065、0069、0070、0362、0965)<br>(14) 熔融亜鉛-アルミニウム-マグネシウム合金めっき鋼板<br>・規格 JIS G 3323<br>(15) ポリエステル被膜熔融亜鉛めっき鋼板<br>・材質 1)～11)のうち、いずれか一仕様とする<br>1) 塗装/亜鉛めっき鋼板 (国土交通大臣認定：NM-8697)<br>2) 熔融亜鉛めっき鋼板<br>・規格 JIS G 3302<br>3) 熔融亜鉛-5%アルミニウム合金めっき鋼板<br>・規格 JIS G 3317<br>4) 熔融55%アルミニウム-亜鉛合金めっき鋼板<br>・規格 JIS G 3321<br>5) ポリ塩化ビニル被覆金属板<br>・規格 JIS K 6744<br>(金属板のアルミニウムまたはアルミニウム合金板は除く)<br>6) 一般構造用圧延鋼材<br>・規格 JIS G 3101<br>7) 冷間圧延鋼板<br>・規格 JIS G 3141<br>8) 熱間圧延軟鋼板<br>・規格 JIS G 3131 |

| 項目             | 仕様   |            |                  |              |                 |              |                  |          |                 |           |                 |               |  |
|----------------|--|------------|------------------|--------------|-----------------|--------------|------------------|----------|-----------------|-----------|-----------------|---------------|--|
| 5 外装材<br>(つづき) | 9) 電気亜鉛めっき鋼板<br>・規格 JIS G 3313<br>10) 建築構造用溶融亜鉛-アルミニウム-マグネシウム合金めっき鋼板 (国土交通大臣指定建築材質：MSTL-0064、0065、0069、0070、0362、0965)<br>11) 溶融亜鉛-アルミニウム-マグネシウム合金めっき鋼板<br>・規格 JIS G 3323<br>(16) 冷間圧延ステンレス鋼板の一部<br>・規格 JIS G 4305<br>(17) 熱間圧延ステンレス鋼板の一部<br>・規格 JIS G 4304<br>(18) 塗装ステンレス鋼板の一部<br>・規格 JIS G 3320<br>・(16)～(18)の鋼種：SUS430、SUS445J1、SUS445J2、SUS447J1<br>・厚さ 0.27以上<br>[1]-2芯材<br>・材質 イソシアヌレートフォーム<br>・組成(質量%)<br>{ <table border="0" style="margin-left: 20px;"> <tr> <td>ポリアリソシアネート</td> <td style="text-align: right;">66<sub>±7</sub></td> </tr> <tr> <td>ポリエステル系ポリオール</td> <td style="text-align: right;">3<sub>±3</sub></td> </tr> <tr> <td>ポリエステル系ポリオール</td> <td style="text-align: right;">23<sub>±4</sub></td> </tr> <tr> <td>難燃材(リン系)</td> <td style="text-align: right;">5<sub>±2</sub></td> </tr> <tr> <td>三量化触媒、整泡剤</td> <td style="text-align: right;">3<sub>±3</sub></td> </tr> <tr> <td>発泡剤(HFC、HFO等)</td> <td style="text-align: right;">5<sub>±3</sub>～11<sub>±3</sub> (外割)</td> </tr> </table> ・イソシアネート指数 279<br>・密度 37.5 <sub>±4</sub> kg/m <sup>3</sup><br>[1]-3裏面材<br>・材質 (1)～(9)のうち、いずれか一仕様とする<br>(1) アルミニウム合金はく<br>・規格 JIS H 4160<br>(2) はり合わせアルミニウムはく<br>・規格 JIS Z 1520<br>(3) ラミネート加工紙<br>(4) アルミラミネート加工紙<br>(5) 塗装溶融55%アルミニウム-亜鉛合金めっき鋼板<br>・規格 JIS G 3322<br>(6) 溶融55%アルミニウム-亜鉛合金めっき鋼板<br>・規格 JIS G 3321<br>(7) 塗装溶融亜鉛合金めっき鋼板<br>・規格 JIS G 3312<br>(8) 溶融亜鉛合金めっき鋼板<br>・規格 JIS G 3302<br>(9) 塗装溶融-アルミニウム-マグネシウム合金めっき鋼板<br>・規格 JIS G 3323<br>・厚さ (1) 0.02 <sub>±0.002</sub> 以上<br>(2)～(4) 0.2 <sub>±0.1</sub><br>(5)～(9) 0.15以上 | ポリアリソシアネート | 66 <sub>±7</sub> | ポリエステル系ポリオール | 3 <sub>±3</sub> | ポリエステル系ポリオール | 23 <sub>±4</sub> | 難燃材(リン系) | 5 <sub>±2</sub> | 三量化触媒、整泡剤 | 3 <sub>±3</sub> | 発泡剤(HFC、HFO等) | 5 <sub>±3</sub> ～11 <sub>±3</sub> (外割) |
| ポリアリソシアネート     | 66 <sub>±7</sub>   |            |                  |              |                 |              |                  |          |                 |           |                 |               |  |
| ポリエステル系ポリオール   | 3 <sub>±3</sub>  |            |                  |              |                 |              |                  |          |                 |           |                 |               |  |
| ポリエステル系ポリオール   | 23 <sub>±4</sub>   |            |                  |              |                 |              |                  |          |                 |           |                 |               |  |
| 難燃材(リン系)       | 5 <sub>±2</sub>  |            |                  |              |                 |              |                  |          |                 |           |                 |               |  |
| 三量化触媒、整泡剤      | 3 <sub>±3</sub>  |            |                  |              |                 |              |                  |          |                 |           |                 |               |  |
| 発泡剤(HFC、HFO等)  | 5 <sub>±3</sub> ～11 <sub>±3</sub> (外割)   |            |                  |              |                 |              |                  |          |                 |           |                 |               |  |

(寸法単位：mm)

| 項目               | 仕様  |
|------------------|---|
| [5] 外装材<br>(つづき) | <p>[1]-4水密材</p> <p>(1)、(2)のうちいずれか一仕様とする</p> <p>(1) なし</p> <p>(2) あり</p> <ul style="list-style-type: none"> <li>・材質 1)~7)のうち、いずれか一仕様とする</li> <li>1) 合成ゴム系</li> <li>2) 軟質塩化ビニル系</li> <li>3) ポリウレタン系</li> <li>4) アクリルウレタン系</li> <li>5) ポリサルファイド系</li> <li>6) 変成シリコーン系</li> <li>7) ポリエチレン系</li> <li>・使用量 4.6g/m以下(有機質量)</li> </ul> <p>[2] 表裏面塗装</p> <p>(1)、(2)のうちいずれか一仕様とする</p> <p>(1) なし</p> <p>(2) あり</p> <ul style="list-style-type: none"> <li>・種類 1)~9)のうち、いずれか一仕様とする</li> <li>1) フッ素系樹脂</li> <li>2) アクリル系樹脂</li> <li>3) アクリルウレタン系樹脂</li> <li>4) ウレタン系樹脂</li> <li>5) アクリルシリコン系樹脂</li> <li>6) 無機質系</li> <li>7) エポキシ系樹脂</li> <li>8) ポリエステル系樹脂</li> <li>9) 上記1)~8)の組合せ</li> <li>・塗布量 77g/m<sup>2</sup>以下(表裏面合計有機質量)</li> </ul> <p>[3] 形状</p> <p>[3]-1断面形状</p> <ul style="list-style-type: none"> <li>・厚さ <math>16_{\pm 1.6} \sim 25_{\pm 2.5}</math> (最低厚さ <math>11_{\pm 1.1}</math>以上)</li> <li>・働き幅 <math>400_{\pm 40}</math></li> <li>・長さ 10~10000</li> <li>・断面欠損率 <math>11.8_{\pm 1.18}\%</math>以下 ※</li> <li>※裏面から16以下の部分の溝深さによる欠損率とする</li> <li>・裏面隙間 <math>4.6_{\pm 0.46}</math>以下</li> <li>・a部重なり <math>10.4_{\pm 1.04}</math>以上</li> <li>・b部重なり <math>29.5_{\pm 2.95}</math>以上</li> </ul> |



| 項目               | 仕様   |
|------------------|--|
| [5] 外装材<br>(つづき) | <p>[3]-2表面形状</p> <p>(1)～(4)のうち、いずれか一仕様とする</p> <p>(1) 平滑<br/>           (2) エンボス<br/>           (3) 溝付き<br/>           (4) 上記(1)～(3)の組合せ</p> <p>(1) 平滑の形状例</p>  <p>(2) エンボスの形状例</p>  <p>(3) 溝付きの形状例</p>  <p>(4) 上記(1)～(3)の組合せの形状例</p>  <p>[4] 張り方 縦張</p> |

| 項目      | 仕様   |
|---------|--|
| 6 構造用面材 | <p>(1)～(4)のうち、いずれか一仕様とする</p> <p>(1) 木質系ボード</p> <p>1)～6)のうち、いずれか一仕様とする</p> <p>1) 普通合板</p> <ul style="list-style-type: none"> <li>・規格 JAS</li> <li>・厚さ 9以上</li> </ul> <p>2) 構造用合板</p> <ul style="list-style-type: none"> <li>・規格 JAS</li> <li>・厚さ 9以上</li> </ul> <p>3) 構造用パネル</p> <ul style="list-style-type: none"> <li>・規格 JAS</li> <li>・厚さ 9以上</li> </ul> <p>4) パーティクルボード</p> <ul style="list-style-type: none"> <li>・規格 JIS A 5908</li> <li>・厚さ 9以上</li> </ul> <p>5) ミディアムデンシティファイバーボード</p> <ul style="list-style-type: none"> <li>・規格 JIS A 5905</li> <li>・厚さ 9以上</li> <li>・密度 0.7g/cm<sup>3</sup>以上</li> </ul> <p>6) シーリングボード</p> <ul style="list-style-type: none"> <li>・規格 JIS A 5905</li> <li>・厚さ 12以上</li> <li>・密度 0.33～0.42g/cm<sup>3</sup></li> </ul> <p>(2) セメント板</p> <p>1)～7)のうち、いずれか一仕様とする</p> <p>1) 硬質木片セメント板</p> <ul style="list-style-type: none"> <li>・規格 JIS A 5404</li> <li>・厚さ 12以上</li> </ul> <p>2) 硬質木毛セメント板</p> <ul style="list-style-type: none"> <li>・規格 JIS A 5404</li> <li>・厚さ 12以上</li> </ul> <p>3) フレキシブル板</p> <ul style="list-style-type: none"> <li>・規格 JIS A 5430</li> <li>・厚さ 9以上</li> </ul> <p>4) パルプセメント板</p> <ul style="list-style-type: none"> <li>・規格 JIS A 5414</li> <li>・厚さ 9以上</li> </ul> <p>5) けい酸カルシウム板</p> <ul style="list-style-type: none"> <li>・規格 JIS A 5430</li> <li>・厚さ 9以上</li> </ul> <p>6) 両面アクリル系樹脂塗装/パルプ・けい酸質混入セメント板<br/>(国土交通大臣認定：QM-0457)</p> <ul style="list-style-type: none"> <li>・厚さ 9以上</li> </ul> <p>7) スラグせっこう板</p> <ul style="list-style-type: none"> <li>・規格 JIS A 5430</li> <li>・厚さ 9以上</li> </ul> <p>(3) 火山性ガラス質複層板</p> <ul style="list-style-type: none"> <li>・規格 JIS A 5440</li> <li>・厚さ 9以上</li> </ul> |

| 項目                      | 仕様   |
|-------------------------|--|
| <b>6</b> 構造用面材<br>(つづき) | (4) せっこうボード<br>1)～3)のうち、いずれか一仕様とする<br>1) せっこうボード<br>・規格 JIS A 6901<br>・厚さ 9.5以上<br>2) 強化せっこうボード<br>・規格 JIS A 6901<br>・厚さ 12.5以上<br>3) 両面ボード用原紙張/せっこう板<br>(国土交通大臣認定：NM-4127)<br>・厚さ 9.5以上   |
| <b>7</b> 外張断熱材          | フェノールフォーム保温板<br>・規格 1)、2)のうち、いずれか一仕様とする<br>1) JIS A 9511<br>2) JIS A 9521<br>・厚さ $30_{\pm 3.0} \sim 100_{\pm 10.0}$<br>・密度 $27_{\pm 2.7} \sim 50_{\pm 5.0} \text{kg/m}^3$  |
| <b>8</b> 充てん断熱材         | 人造鉱物繊維断熱材<br>1)～4)のうち、いずれか一仕様とする<br>1) グラスウール断熱材<br>・規格 JIS A 9521<br>・厚さ 50以上<br>・密度 $10 \text{kg/m}^3$ 以上<br>2) グラスウール保温材<br>・規格 JIS A 9504<br>・厚さ 50以上<br>・密度 $10 \text{kg/m}^3$ 以上<br>3) ロックウール断熱材<br>・規格 JIS A 9521<br>・厚さ 50以上<br>・密度 $10 \text{kg/m}^3$ 以上<br>4) ロックウール保温材<br>・規格 JIS A 9504<br>・厚さ 50以上<br>・密度 $10 \text{kg/m}^3$ 以上 |
| <b>9</b> 内装材            | せっこうボード<br>・材質 (1)、(2)のうち、いずれか一仕様とする<br>(1) せっこうボード<br>・規格 JIS A 6901<br>・厚さ 12.5以上<br>(2) 強化せっこうボード<br>・規格 JIS A 6901<br>・厚さ 12.5以上<br>・端部形状 1)～3)のうち、いずれか一仕様とする<br>1) スクエア<br>2) ベベル<br>3) テーパ   |



## 2) 副構成材料

(寸法単位：mm)

| 項 目  | 仕 様  |
|------|--|
| ①防湿紙 | (1)～(13)のうち、いずれか一仕様とする<br>(1)なし<br>(2)アスファルトフェルト<br>・規格 JIS A 6005<br>(3)透湿防水シート<br>・材質 1)～3)のうち、いずれか一仕様とする<br>1)ポリエチレン系樹脂<br>2)ポリプロピレン系樹脂<br>3)ポリエステル系樹脂<br>(4)プラスチックシート<br>・材質 1)～7)のうち、いずれか一仕様とする<br>1)飽和ポリエステル系樹脂<br>2)ポリプロピレン系樹脂<br>3)ポリエステル系樹脂<br>4)ポリ塩化ビニル系樹脂<br>5)ABS系樹脂<br>6)ポリエチレン系樹脂<br>7)ポリスチレン系樹脂<br>(5)防水通気シート<br>・材質 1)～7)のうち、いずれか一仕様とする<br>1)飽和ポリエステル系樹脂<br>2)ポリプロピレン系樹脂<br>3)ポリエステル系樹脂<br>4)ポリ塩化ビニル系樹脂<br>5)ABS系樹脂<br>6)ポリエチレン系樹脂<br>7)ポリスチレン系樹脂<br>(6)オレフィン系シート<br>(7)住宅用プラスチック系防湿フィルム<br>・規格 JIS A 6930<br>(8)包装用ポリエチレンフィルム<br>・規格 JIS Z 1702<br>(9)農業用ポリエチレンフィルム<br>・規格 JIS K 6781<br>(10)上記(1)～(9)に高分子吸収体(吸水ポリマー、メチルセルロース)を組み合わせたもの<br>(11)上記(1)～(10)の組み合わせ<br>(12)上記(1)～(11)にアルミ蒸着したもの<br>(13)上記(1)～(11)にアルミ箔を貼り合わせたもの<br>・単位面積質量 860g/m <sup>2</sup> 以下 |
| ②防水紙 | ①防湿紙の(1)～(13)うち、いずれか一仕様とする<br>・単位面積質量 860g/m <sup>2</sup> 以下   |

| 項目       | 仕様   |
|----------|--|
| ③シーリング材  | (1)、(2)のうち、いずれか一仕様とする<br>(1)なし<br>(2)あり<br>・材質 1)～12)のうち、いずれか一仕様とする<br>1)変成シリコーン系<br>2)シリコーン系<br>3)アクリル系<br>4)アクリルウレタン系<br>5)ポリウレタン系<br>6)ポリサルファイド系<br>7)変成ポリサルファイド系<br>8)エポキシ系<br>9)ブチルゴム系<br>10)スチレンブタジエンゴム系<br>11)油性コーキング材<br>・規格 JIS A 5751<br>12)シリコーン系マスチック<br>・使用量 1g/m以上 |
| ④バックアップ材 | (1)、(2)のうち、いずれか一仕様とする<br>(1)なし<br>(2)あり<br>・材質 1)～8)のうち、いずれか一仕様とする<br>1)ポリプロピレン系<br>2)合成ゴム系<br>3)軟質塩化ビニル系<br>4)ポリウレタン系<br>5)アクリルウレタン系<br>6)ポリサルファイド系<br>7)変成シリコーン系<br>8)ポリエチレン系<br>・使用量 0.3～100g/m   |

| 項目  | 仕様   |
|-----|--|
| ⑤役物 | <p>[1] 中間水切り</p> <ul style="list-style-type: none"> <li>・材質 1)～6)のうち、いずれか一仕様とする           <ol style="list-style-type: none"> <li>1) 塗装熔融55%アルミニウム-亜鉛合金めっき鋼板               <ul style="list-style-type: none"> <li>・規格 JIS G 3322</li> </ul> </li> <li>2) 塗装/亜鉛めっき鋼板 (国土交通大臣認定不燃材：NM-8697)</li> <li>3) 塗装熔融亜鉛めっき鋼板               <ul style="list-style-type: none"> <li>・規格 JIS G 3312</li> </ul> </li> <li>4) 塗装熔融亜鉛-5%アルミニウム合金めっき鋼板               <ul style="list-style-type: none"> <li>・規格 JIS G 3318</li> </ul> </li> <li>5) ポリ塩化ビニル被覆金属板 (アルミニウム金属板およびアルミニウム合金板は除く)               <ul style="list-style-type: none"> <li>・規格 JIS K 6744</li> </ul> </li> <li>6) ポリエチレン被覆熔融亜鉛めっき鋼板</li> </ol> </li> <li>・厚さ 0.35以上</li> <li>・表裏面塗装 1)～10)のうち、いずれか一仕様とする           <ol style="list-style-type: none"> <li>1) なし</li> <li>2) フッ素系樹脂</li> <li>3) アクリル系樹脂</li> <li>4) アクリルウレタン系樹脂</li> <li>5) ウレタン系樹脂</li> <li>6) アクリルシリコン系樹脂</li> <li>7) 無機質系</li> <li>8) エポキシ系樹脂</li> <li>9) ポリエステル系樹脂</li> <li>10) 上記2)～9)の組合せ</li> </ol> </li> <li>・塗布量 77g/m<sup>2</sup>以下 (表裏面合計有機質量)</li> </ul> <p>[2] 端面カバー</p> <p>(1)、(2)のいずれか一仕様とする</p> <p>(1) なし</p> <p>(2) あり</p> <ul style="list-style-type: none"> <li>・材質 1)～7)のうち、いずれか一仕様とする           <ol style="list-style-type: none"> <li>1) 塗装熔融55%アルミニウム-亜鉛合金めっき鋼板               <ul style="list-style-type: none"> <li>・規格 JIS G 3322</li> </ul> </li> <li>2) 塗装/亜鉛めっき鋼板 (国土交通大臣認定不燃材：NM-8697)</li> <li>3) 塗装熔融亜鉛めっき鋼板               <ul style="list-style-type: none"> <li>・規格 JIS G 3312</li> </ul> </li> <li>4) 塗装熔融亜鉛-5%アルミニウム合金めっき鋼板               <ul style="list-style-type: none"> <li>・規格 JIS G 3318</li> </ul> </li> <li>5) ポリ塩化ビニル被覆金属板 (アルミニウム金属板およびアルミニウム合金板は除く)               <ul style="list-style-type: none"> <li>・規格 JIS K 6744</li> </ul> </li> <li>6) ポリエチレン被覆熔融亜鉛めっき鋼板</li> <li>7) アルミニウム合金押出形材               <ul style="list-style-type: none"> <li>・規格 JIS H 4100</li> </ul> </li> </ol> </li> <li>・厚さ 1)～6) 0.35以上</li> <li>7) 1以上</li> <li>・水抜き孔 1)、2)のうち、いずれか一仕様とする           <ol style="list-style-type: none"> <li>1) なし</li> <li>2) あり</li> </ol> </li> </ul> |

| 項目           | 仕様   |
|--------------|--|
| ⑤役物<br>(つづき) | <ul style="list-style-type: none"> <li>・表裏面塗装 1)～10)のうち、いずれか一仕様とする               <ul style="list-style-type: none"> <li>1) なし</li> <li>2) フッ素系樹脂</li> <li>3) アクリル系樹脂</li> <li>4) アクリルウレタン系樹脂</li> <li>5) ウレタン系樹脂</li> <li>6) アクリルシリコン系樹脂</li> <li>7) 無機質系</li> <li>8) エポキシ系樹脂</li> <li>9) ポリエステル系樹脂</li> <li>10) 上記2)～9)の組合せ</li> </ul> </li> <li>・塗布量 77g/m<sup>2</sup>以下(表裏面合計有機質量)</li> </ul>   |
| ⑥留付け材        | <ul style="list-style-type: none"> <li>[1] 外装材固定用           <ul style="list-style-type: none"> <li>(1)、(2)のうち、いずれか一仕様とする</li> <li>(1) くぎ               <ul style="list-style-type: none"> <li>・材質 1)、2)のうち、いずれか一仕様とする                   <ul style="list-style-type: none"> <li>1) ステンレス</li> <li>2) 鉄</li> </ul> </li> <li>・寸法 φ2.1以上×L25以上</li> <li>・間隔 外装材の幅による(水平方向)<br/>500以下(垂直方向)</li> </ul> </li> <li>(2) ねじ               <ul style="list-style-type: none"> <li>・材質 1)、2)のうち、いずれか一仕様とする                   <ul style="list-style-type: none"> <li>1) ステンレス</li> <li>2) 鉄</li> </ul> </li> <li>・寸法 φ2.1以上×L25以上</li> <li>・間隔 外装材の幅による(水平方向)<br/>500以下(垂直方向)</li> </ul> </li> </ul> </li> <li>[2] 胴縁固定用           <ul style="list-style-type: none"> <li>(1)、(2)のうち、いずれか一仕様とする</li> <li>(1) くぎ               <ul style="list-style-type: none"> <li>・材質 1)、2)のうち、いずれか一仕様とする                   <ul style="list-style-type: none"> <li>1) ステンレス</li> <li>2) 鉄</li> </ul> </li> <li>・寸法 φ3.4以上×L75以上</li> <li>・間隔 500以下</li> </ul> </li> <li>(2) ねじ               <ul style="list-style-type: none"> <li>・材質 1)、2)のうち、いずれか一仕様とする                   <ul style="list-style-type: none"> <li>1) ステンレス</li> <li>2) 鉄</li> </ul> </li> <li>・寸法 φ3.4以上×L75以上</li> <li>・間隔 500以下</li> </ul> </li> </ul> </li> <li>[3] 構造用面材固定用           <ul style="list-style-type: none"> <li>(1)、(2)のうち、いずれか一仕様とする</li> <li>(1) くぎ               <ul style="list-style-type: none"> <li>・材質 1)、2)のうち、いずれか一仕様とする                   <ul style="list-style-type: none"> <li>1) ステンレス</li> <li>2) 鉄</li> </ul> </li> <li>・寸法 φ2.1以上×L38以上</li> <li>・間隔 500以下</li> </ul> </li> <li>(2) ねじ               <ul style="list-style-type: none"> <li>・材質 1)、2)のうち、いずれか一仕様とする                   <ul style="list-style-type: none"> <li>1) ステンレス</li> <li>2) 鉄</li> </ul> </li> <li>・寸法 φ2.1以上×L38以上</li> <li>・間隔 500以下</li> </ul> </li> </ul> </li> </ul> |

| 項目             | 仕様   |
|----------------|--|
| ⑥留付け材<br>(つづき) | <p>[4] 役物固定用</p> <p>(1)、(2)のうち、いずれか一仕様とする</p> <p>(1) くぎ</p> <ul style="list-style-type: none"> <li>・材質 1)、2)のうち、いずれか一仕様とする</li> <li>1) ステンレス</li> <li>2) 鉄</li> <li>・寸法 <math>\phi 2.1</math>以上×L25以上</li> <li>・間隔 3000以下</li> </ul> <p>(2) ねじ</p> <ul style="list-style-type: none"> <li>・材質 1)、2)のうち、いずれか一仕様とする</li> <li>1) ステンレス</li> <li>2) 鉄</li> <li>・寸法 <math>\phi 2.1</math>以上×L25以上</li> <li>・間隔 3000以下</li> </ul> <p>[5] 内装材固定用</p> <p>(1)、(2)のうち、いずれか一仕様とする</p> <p>(1) くぎ</p> <ul style="list-style-type: none"> <li>・材質 1)、2)のうち、いずれか一仕様とする</li> <li>1) ステンレス</li> <li>2) 鉄</li> <li>・寸法 <math>\phi 2.1</math>以上×L25以上</li> <li>・間隔 200以下(周辺部)<br/>200以下(中央部)</li> </ul> <p>(2) ねじ</p> <ul style="list-style-type: none"> <li>・材質 1)、2)のうち、いずれか一仕様とする</li> <li>1) ステンレス</li> <li>2) 鉄</li> <li>・寸法 <math>\phi 2.1</math>以上×L25以上</li> <li>・間隔 200以下(周辺部)<br/>200以下(中央部)</li> </ul> <p>[6] 防湿紙留付け用</p> <p>(1)～(3)のうち、いずれか一仕様とする</p> <p>(1) ステープル</p> <ul style="list-style-type: none"> <li>・寸法 幅10以上×長さ6以上</li> <li>・間隔 3000以下(水平方向)<br/>1000以下(垂直方向)</li> </ul> <p>(2) プチル系粘着テープ</p> <ul style="list-style-type: none"> <li>・寸法 厚さ0.5以下、幅50以下</li> <li>・取付間隔 500以下(水平方向または垂直方向)</li> </ul> <p>(3) アクリル系粘着テープ</p> <ul style="list-style-type: none"> <li>・寸法 厚さ0.5以下、幅50以下</li> <li>・取付間隔 500以下(水平方向または垂直方向)</li> </ul> <p>[7] 防水紙留付け用</p> <p>(1)～(3)のうち、いずれか一仕様とする</p> <p>(1) ステープル</p> <ul style="list-style-type: none"> <li>・寸法 幅10以上×長さ6以上</li> <li>・間隔 3000以下(水平方向)<br/>1000以下(垂直方向)</li> </ul> <p>(2) プチル系粘着テープ</p> <ul style="list-style-type: none"> <li>・寸法 厚さ1.0以下、幅50以下</li> <li>・取付間隔 500以下(水平方向または垂直方向)</li> </ul> <p>(3) アクリル系粘着テープ</p> <ul style="list-style-type: none"> <li>・寸法 厚さ1.0以下、幅50以下</li> <li>・取付間隔 500以下(水平方向または垂直方向)</li> </ul> |

(寸法単位：mm)

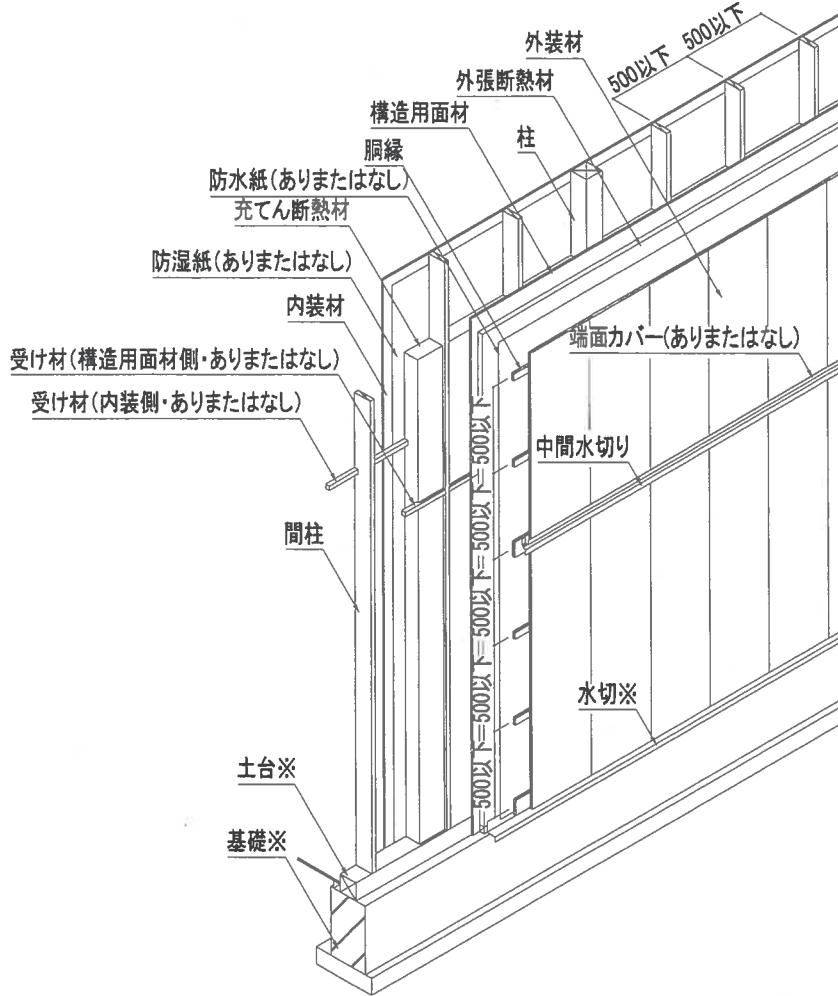
| 項目             | 仕様  |
|----------------|---|
| ⑥留付け材<br>(つづき) | <p>[8] 充てん断熱材固定用</p> <p>(1)～(3)のうち、いずれか一仕様とする</p> <p>(1) ステープル</p> <ul style="list-style-type: none"> <li>・寸法 幅10以上×長さ6以上</li> <li>・間隔 1000以下(両端部)</li> </ul> <p>(2) プチル系粘着テープ</p> <ul style="list-style-type: none"> <li>・寸法 厚さ0.5以下、幅50以下</li> <li>・取付位置 充てん断熱材両端部</li> </ul> <p>(3) アクリル系粘着テープ</p> <ul style="list-style-type: none"> <li>・寸法 厚さ0.5以下、幅50以下</li> <li>・取付位置 充てん断熱材両端部</li> </ul> <p>[9] 外張断熱材仮留め用</p> <p>(1)～(6)のうち、いずれか一仕様とする</p> <p>(1) なし</p> <p>(2) くぎ</p> <ul style="list-style-type: none"> <li>・材質 1)、2)のうち、いずれか一仕様とする</li> <li>1) ステンレス</li> <li>2) 鉄</li> <li>・寸法 <math>\phi 2.1</math>以上×L38以上</li> </ul> <p>(3) ねじ</p> <ul style="list-style-type: none"> <li>・材質 1)、2)のうち、いずれか一仕様とする</li> <li>1) ステンレス</li> <li>2) 鉄</li> <li>・寸法 <math>\phi 2.1</math>以上×L38以上</li> </ul> <p>(4) プチル系粘着テープ</p> <ul style="list-style-type: none"> <li>・寸法 厚さ1.0以下、幅50以下、長さ200以下</li> <li>・取付位置 外張断熱材の四隅および中央またはいずれかの位置</li> </ul> <p>(5) アクリル系粘着テープ</p> <ul style="list-style-type: none"> <li>・寸法 厚さ1.0以下、幅50以下、長さ200以下</li> <li>・取付位置 外張断熱材の四隅および中央またはいずれかの位置</li> </ul> <p>(6) 接着材</p> <ul style="list-style-type: none"> <li>・材質 1)～20)のうち、いずれか一仕様とする</li> <li>1) エポキシ系樹脂</li> <li>2) 酢酸ビニル系樹脂</li> <li>3) ゴム系</li> <li>4) アクリル系樹脂</li> <li>5) アクリルウレタン系樹脂</li> <li>6) ポリウレタン系樹脂</li> <li>7) シリコーン系樹脂</li> <li>8) 変成シリコーン系樹脂</li> <li>9) ポリビニルアセタール系</li> <li>10) 塩化ビニル樹脂系</li> <li>11) ポリアミド系</li> <li>12) セルロース系</li> <li>13) オレフィン系</li> <li>14) ユリア樹脂系</li> <li>15) メラミン樹脂系</li> <li>16) フェノール樹脂系</li> <li>17) レゾルシノール樹脂系</li> <li>18) ポリエステル系</li> <li>19) ポリサルファイド系</li> <li>20) 上記1)～19)の組合せ</li> <li>・有機質量 <math>58_{\pm 5.8} \text{g/m}^2</math>以下</li> </ul> |

| 項目        | 仕様   |
|-----------|--|
| ⑦内装材目地処理材 | (1) または (1) と (2) の組合せのいずれか一仕様とする<br>(1) せっこう系パテ<br>・規格 JIS A 6914<br>・塗布量 95g/m以上<br>(2) ジョイントテープ<br>・材質 1)～4) のうちいずれか一仕様とする<br>1) 紙<br>2) ガラス繊維<br>3) ポリプロピレン系<br>4) ステンレス帯板とガラス繊維の組合せ |
| ⑧気密テープ    | (1)～(3) のうち、いずれか一仕様とする<br>(1) なし<br>(2) ブチル系粘着テープ<br>・寸法 厚さ0.75以下、幅100以下<br>・取付位置 外張断熱材目地位置<br>(3) アクリル系粘着テープ<br>・寸法 厚さ0.75以下、幅100以下<br>・取付位置 外張断熱材目地位置                                  |

4. 構造説明図

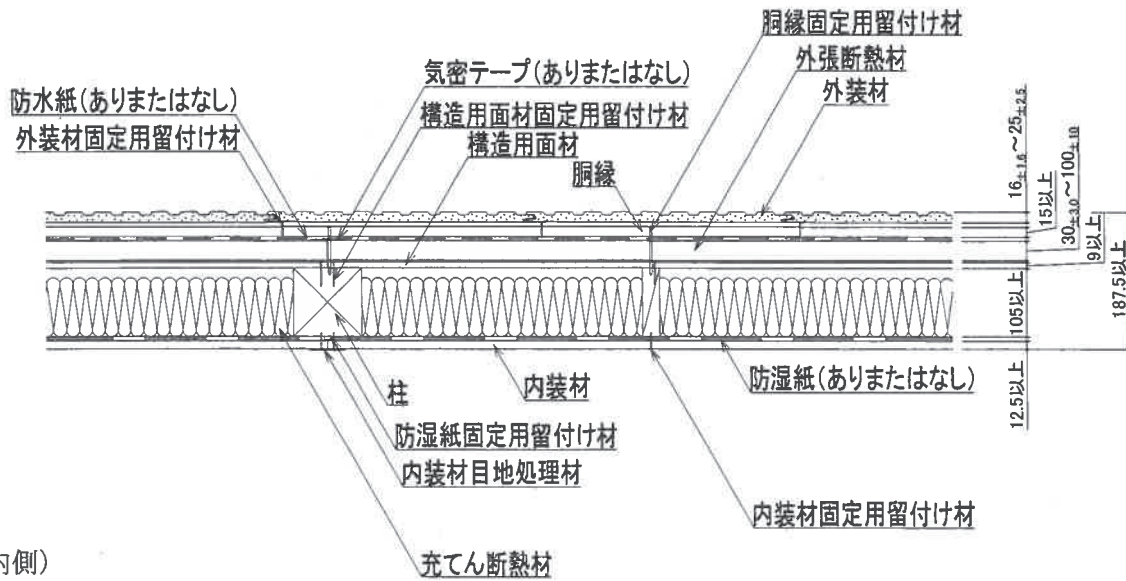
斜視図

(寸法単位：mm)



水平断面図

(屋外側)

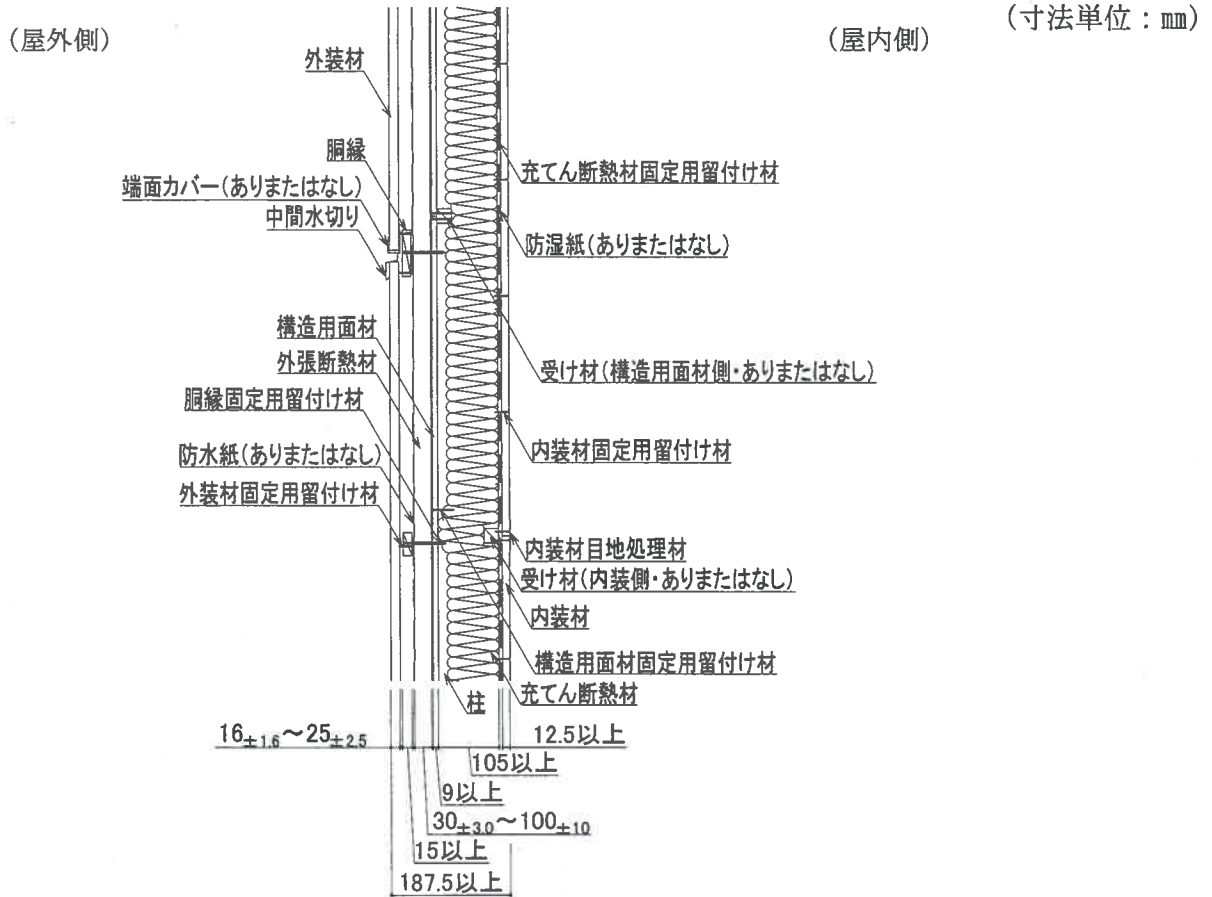


(屋内側)

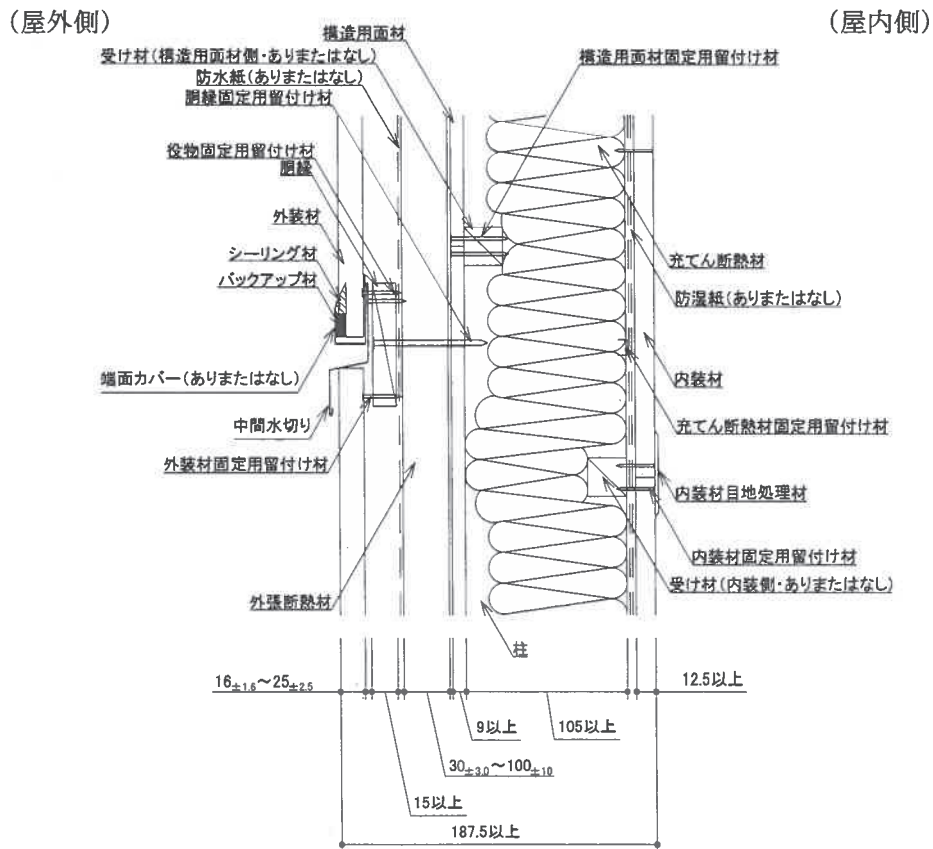
注) 寸法および材料構成は2および3のとおり  
 ※：本評価内容に含まない



鉛直断面図



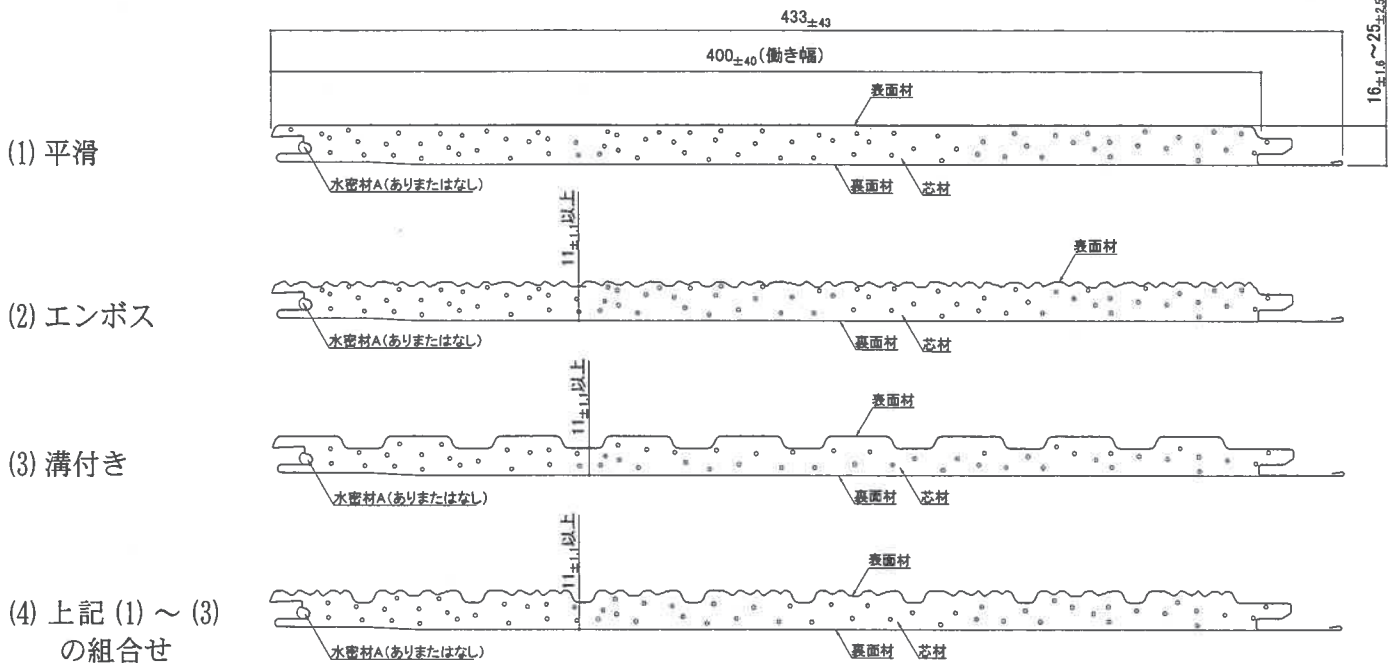
目地部図(横目地部詳細図)



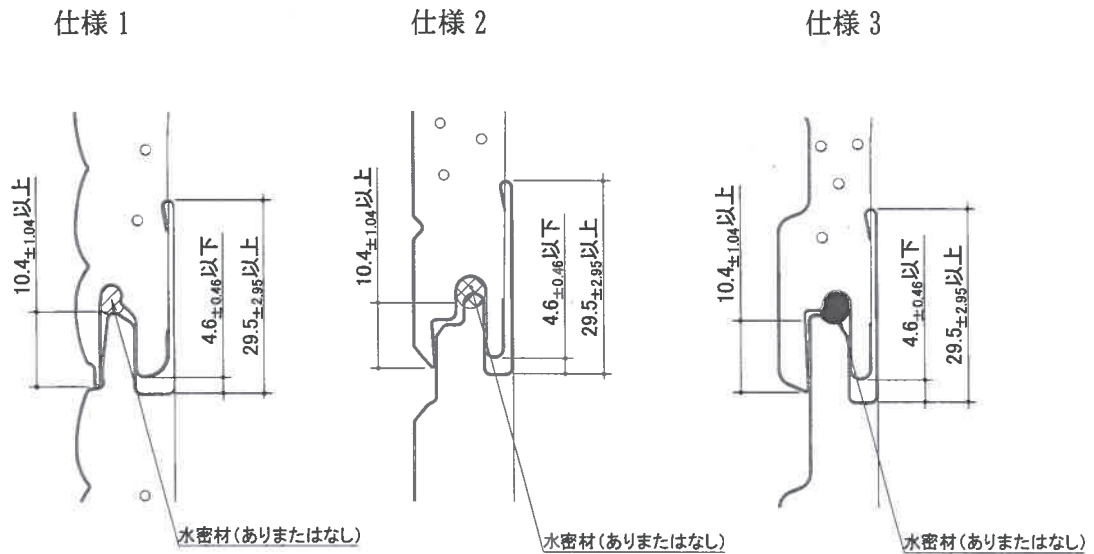
注) 寸法および材料構成は2および3のとおり

外装材形状 (断面)

(寸法単位 : mm)



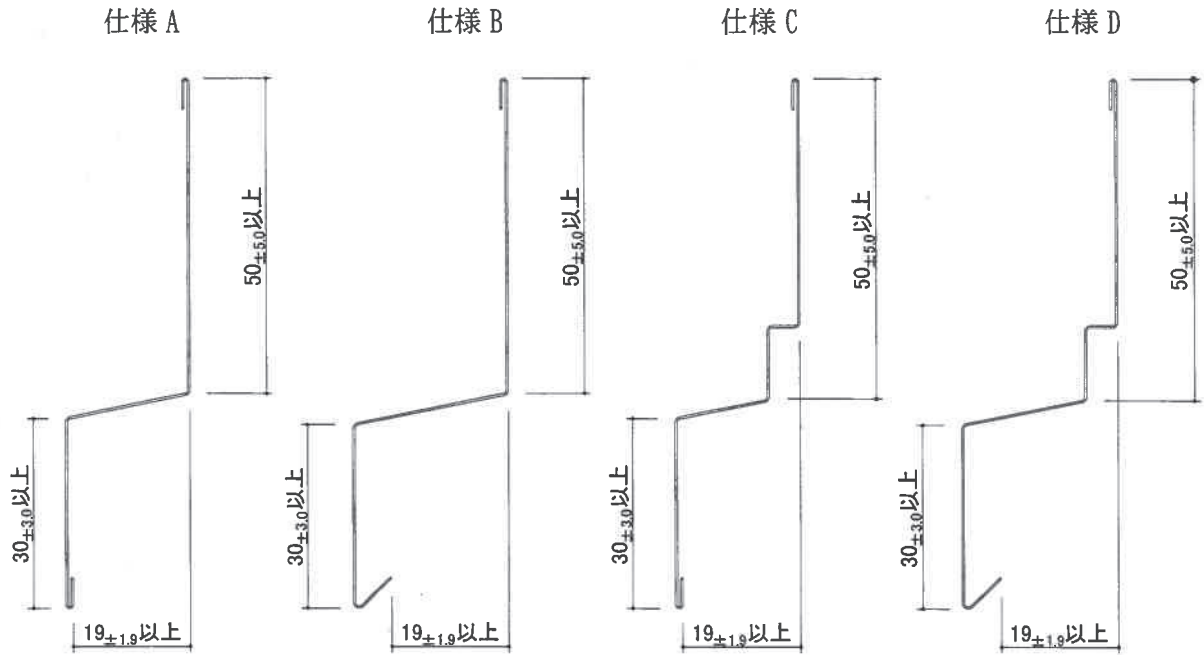
外装材形状 (接合部)



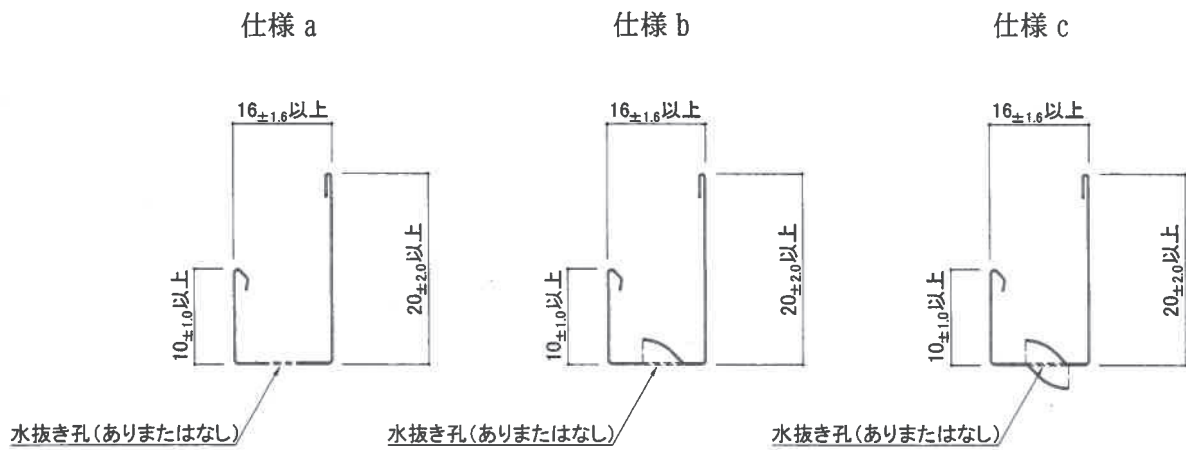
注) 寸法および材料構成は 2 および 3 のとおり

役物(中間水切り)の代表例

(寸法単位: mm)



役物(端面カバー)の代表例



注) 寸法および材料構成は2および3のとおり

## 5. 施工方法等

## 〈施工図〉

## 4. 構造説明図と同じ

## 〈施工手順〉

## (1) 下地

荷重支持部材、間柱は反り、曲り等ないものを使用し、荷重支持部材、間柱間隔を500mm以下で施工する。

構造用面材を荷重支持部材、間柱、当て木に500mm以下の間隔でくぎまたはねじで不陸のないように施工する。

## (2) 充てん断熱材の取付け

荷重支持部材及び間柱の間に充てん断熱材をステープル、ブチル系粘着テープまたはアクリル系粘着テープを用いて取付ける。

## (3) 外張断熱材の取付け

構造用面材の上に外張断熱材を取り付ける。必要に応じてくぎ、ステープル、ブチル系粘着テープまたはアクリル系粘着テープを用いてもよい。

## (4) 水切、スターター(端面カバー)の取付け(評価対象外)

土台に水切、端面カバーを水準器を用いて水平に取付ける。

## (5) 防水紙の取付け

防水紙を取付ける場合は、ステープル、ブチル系粘着テープまたはアクリル系粘着テープを用いて留付ける。

## (6) 胴縁の取付け

荷重支持部材または間柱に対して、横方向に配置し、500mm以下の間隔で不陸のないように平滑に荷重支持部材、間柱にくぎまたはねじで留付ける。

## (7) 外装材の取付け

外装材の側面に水平方向は外装材の働き幅間隔以下、垂直500mm以下の間隔でくぎまたはねじで留付ける。

2枚目以降は外装材の凹部を外装材の凸部に差込み、施工していく。

## (8) 役物(中間水切り、端面カバー)の取付け

- ・役物(中間水切り)を使用する場合

横目地部に中間水切りを3000mm以下の間隔でくぎまたはねじで留付ける。

- ・役物(端面カバー)を使用する場合

横目地部に端面カバーを3000mm以下の間隔でくぎまたはねじで留付ける。

## (9) 防湿紙の取付け

防湿紙を取付ける場合は、ステープル、ブチル系粘着テープまたはアクリル系粘着テープを用いて留付ける。

## (10) 内装材の取付け

内装材はくぎまたはねじを用いて荷重支持部材、間柱に留付ける。

横目地部にはせっこう系パテを塗布する。必要に応じて、ジョイントテープを用いる。

縦目地部には必要に応じてせっこうパテ、ジョイントテープを用いる。