

# 認定書

国住指第 333 号  
令和 3 年 6 月 23 日

ケイミュー株式会社  
代表取締役 社長 木村 均 様  
吉野石膏株式会社  
代表取締役 須藤 永作 様

国土交通大臣 赤羽 一嘉



下記の構造方法等については、建築基準法第 68 条の 25 第 1 項（同法第 88 条第 1 項において準用する場合を含む。）の規定に基づき、同法第 2 条第八号並びに同法施行令第 108 条第一号及び第二号（外壁（耐力壁）：各 30 分間）の規定に適合するものであることを認める。

## 記

1. 認定番号  
PC030BE-3593-2
2. 認定をした構造方法等の名称  
人造鉱物繊維断熱材充てん／イソシアヌレートフォーム裏張鋼板・ポリスチレンフォーム板・構造用面材〔木質系ボード、セメント板、火山性ガラス質複層板又はせっこうボード〕表張／せっこうボード裏張／木製軸組造外壁
3. 認定をした構造方法等の内容  
別添の通り

（注意）この認定書は、大切に保存しておいてください。

## 1. 構造名

人造鉱物繊維断熱材充てん/イソシアヌレートフォーム裏張鋼板・ポリスチレンフォーム板・構造用面材〔木質系ボード、セメント板、火山性ガラス質複層板又はせっこうボード〕表張/せっこうボード裏張/木製軸組造外壁

## 2. 寸法および形状等

(寸法単位：mm)

項目	仕様
壁 高	構造計算等により構造安全性が確かめられた寸法とする
壁 厚	172.5以上

## 3. 材料構成

## 1) 主構成材料

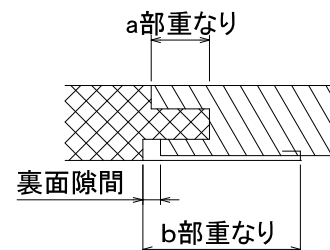
(寸法単位：mm)

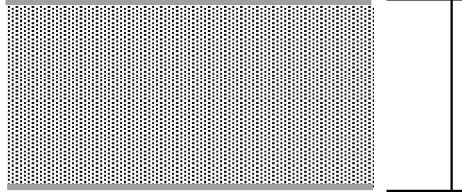
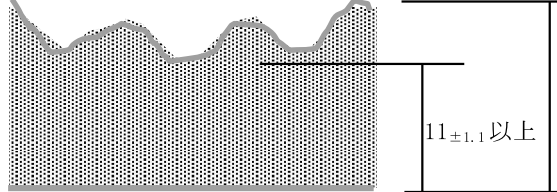
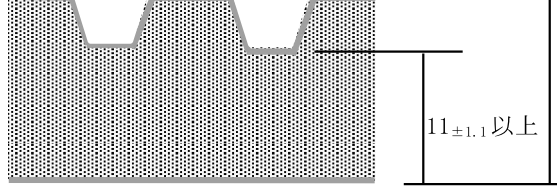
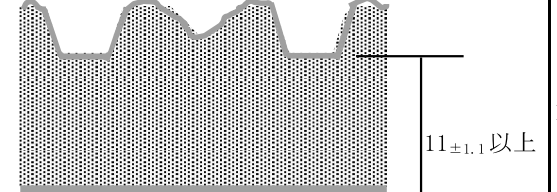
項目	仕様
① 荷重支持部材	柱 <ul style="list-style-type: none"> <li>・種類 (1)～(4)のうち、いずれか一仕様とする</li> <li>(1)平成12年建設省告示第1452号に規定する構造用製材               <ul style="list-style-type: none"> <li>・規格 JAS</li> </ul> </li> <li>(2)平成13年建設省告示第1024号に規定する構造用集成材               <ul style="list-style-type: none"> <li>・規格 JAS</li> </ul> </li> <li>(3)平成13年建設省告示第1024号に規定する単板積層材               <ul style="list-style-type: none"> <li>・規格 JAS</li> </ul> </li> <li>(4)平成12年建設省告示第1452号に規定する無等級材</li> <li>・断面寸法 105×105の断面寸法以上</li> <li>・密度 <math>0.38 \pm 0.08 \text{g/cm}^3</math>以上</li> </ul>
② 間柱	木 <ul style="list-style-type: none"> <li>・種類 (1)～(3)のうち、いずれか一仕様とする</li> <li>(1)製材</li> <li>(2)集成材</li> <li>(3)単板積層材</li> <li>・断面寸法 27×105の断面寸法以上</li> <li>・間隔 500以下</li> </ul>
③ 胴縁	木 <ul style="list-style-type: none"> <li>・種類 (1)～(3)のうち、いずれか一仕様とする</li> <li>(1)製材</li> <li>(2)集成材</li> <li>(3)単板積層材</li> <li>・断面寸法 一般部 15×40の断面寸法以上 目地部 15×40の断面寸法以上を2列または15×80の断面寸法以上</li> <li>・間隔 500以下</li> </ul>
④ 受け材	(1)、(2)のうち、いずれか一仕様とする (1)なし (2)木 <ul style="list-style-type: none"> <li>・種類 1)～3)のうち、いずれか一仕様とする</li> <li>1)製材</li> <li>2)集成材</li> <li>3)単板積層材</li> <li>・断面寸法 25×25の断面寸法以上</li> <li>・取付位置 構造用面材または内装材横目地位置</li> </ul>

項目	仕様
<p>⑤ 外装材</p>	<p>イソシアヌレートフォーム裏張鋼板</p> <p>[1]構成</p> <p>[1]-1 表面材</p> <ul style="list-style-type: none"> <li>・材質 (1)～(18)のうち、いずれか一仕様とする</li> <li>(1) 塗装/亜鉛めっき鋼板(国土交通大臣認定：NM-8697)</li> <li>(2) 溶融亜鉛めっき鋼板 <ul style="list-style-type: none"> <li>・規格 JIS G 3302</li> </ul> </li> <li>(3) 塗装溶融亜鉛めっき鋼板 <ul style="list-style-type: none"> <li>・規格 JIS G 3312</li> </ul> </li> <li>(4) 溶融亜鉛-5%アルミニウム合金めっき鋼板 <ul style="list-style-type: none"> <li>・規格 JIS G 3317</li> </ul> </li> <li>(5) 塗装溶融亜鉛-5%アルミニウム合金めっき鋼板 <ul style="list-style-type: none"> <li>・規格 JIS G 3318</li> </ul> </li> <li>(6) 溶融55%アルミニウム-亜鉛合金めっき鋼板 <ul style="list-style-type: none"> <li>・規格 JIS G 3321</li> </ul> </li> <li>(7) 塗装溶融55%アルミニウム-亜鉛合金めっき鋼板 <ul style="list-style-type: none"> <li>・規格 JIS G 3322</li> </ul> </li> <li>(8) ポリ塩化ビニル被覆金属板(鋼板に限る) <ul style="list-style-type: none"> <li>・規格 JIS K 6744</li> </ul> </li> <li>(9) 一般構造用圧延鋼材 <ul style="list-style-type: none"> <li>・規格 JIS G 3101</li> </ul> </li> <li>(10) 冷間圧延鋼板 <ul style="list-style-type: none"> <li>・規格 JIS G 3141</li> </ul> </li> <li>(11) 熱間圧延軟鋼板 <ul style="list-style-type: none"> <li>・規格 JIS G 3131</li> </ul> </li> <li>(12) 電気亜鉛めっき鋼板 <ul style="list-style-type: none"> <li>・規格 JIS G 3313</li> </ul> </li> <li>(13) 建築構造用溶融亜鉛-アルミニウム-マグネシウム合金めっき鋼板 (国土交通大臣指定建築材料：MSTL-0064、0065、0069、0070、0362、0965)</li> <li>(14) 溶融亜鉛-アルミニウム-マグネシウム合金めっき鋼板 <ul style="list-style-type: none"> <li>・規格 JIS G 3323</li> </ul> </li> <li>(15) ポリエステル被膜溶融亜鉛めっき鋼板 <ul style="list-style-type: none"> <li>・材質 1)～11)のうち、いずれか一仕様とする</li> <li>1) 塗装/亜鉛めっき鋼板(国土交通大臣認定：NM-8697)</li> <li>2) 溶融亜鉛めっき鋼板 <ul style="list-style-type: none"> <li>・規格 JIS G 3302</li> </ul> </li> <li>3) 溶融亜鉛-5%アルミニウム合金めっき鋼板 <ul style="list-style-type: none"> <li>・規格 JIS G 3317</li> </ul> </li> <li>4) 溶融55%アルミニウム-亜鉛合金めっき鋼板 <ul style="list-style-type: none"> <li>・規格 JIS G 3321</li> </ul> </li> <li>5) ポリ塩化ビニル被覆金属板(鋼板に限る) <ul style="list-style-type: none"> <li>・規格 JIS K 6744</li> </ul> </li> <li>6) 一般構造用圧延鋼材 <ul style="list-style-type: none"> <li>・規格 JIS G 3101</li> </ul> </li> <li>7) 冷間圧延鋼板 <ul style="list-style-type: none"> <li>・規格 JIS G 3141</li> </ul> </li> <li>8) 熱間圧延軟鋼板 <ul style="list-style-type: none"> <li>・規格 JIS G 3131</li> </ul> </li> </ul> </li> </ul>

項目	仕様												
5 外装材 (つづき)	9) 電気亜鉛めっき鋼板 ・規格 JIS G 3313 10) 建築構造用溶融亜鉛-アルミニウム-マグネシウム合金めっき鋼板 (国土交通大臣指定建築材料：MSTL-0064、0065、0069、0070、0362、0965) 11) 溶融亜鉛-アルミニウム-マグネシウム合金めっき鋼板 ・規格 JIS G 3323 (16) 冷間圧延ステンレス鋼板の一部 ・規格 JIS G 4305 (17) 熱間圧延ステンレス鋼板の一部 ・規格 JIS G 4304 (18) 塗装ステンレス鋼板の一部 ・規格 JIS G 3320 ・(16)～(18)の鋼種：SUS430、SUS445J1、SUS445J2、SUS447J1 ・厚さ 0.27以上 [1]-2芯材 ・材質 イソシアヌレートフォーム ・組成(質量%) <table border="0" style="margin-left: 20px;"> <tr> <td style="border-left: 1px solid black; padding-left: 5px;">ポリイソシアネート</td> <td style="padding-left: 20px;">66<math>\pm</math>7</td> </tr> <tr> <td style="border-left: 1px solid black; padding-left: 5px;">ポリエステル系ポリオール</td> <td style="padding-left: 20px;">3<math>\pm</math>3</td> </tr> <tr> <td style="border-left: 1px solid black; padding-left: 5px;">ポリエステル系ポリオール</td> <td style="padding-left: 20px;">23<math>\pm</math>4</td> </tr> <tr> <td style="border-left: 1px solid black; padding-left: 5px;">難燃剤(りん系)</td> <td style="padding-left: 20px;">5<math>\pm</math>2</td> </tr> <tr> <td style="border-left: 1px solid black; padding-left: 5px;">三量化触媒、整泡剤</td> <td style="padding-left: 20px;">3<math>\pm</math>3</td> </tr> <tr> <td style="border-left: 1px solid black; padding-left: 5px;">発泡剤(HFC系、HFO系)</td> <td style="padding-left: 20px;">5<math>\pm</math>3～11<math>\pm</math>3(外割)</td> </tr> </table> ・イソシアネート指数 279 ・密度 37.5 $\pm$ 4kg/m <sup>3</sup> [1]-3裏面材 ・材質 (1)～(9)のうち、いずれか一仕様とする (1) アルミニウム合金はく ・規格 JIS H 4160 (2) はり合わせアルミニウムはく ・規格 JIS Z 1520 (3) ラミネート加工紙 (4) アルミラミネート加工紙 (5) 塗装溶融55%アルミニウム-亜鉛合金めっき鋼板 ・規格 JIS G 3322 (6) 溶融55%アルミニウム-亜鉛合金めっき鋼板 ・規格 JIS G 3321 (7) 塗装溶融亜鉛合金めっき鋼板 ・規格 JIS G 3312 (8) 溶融亜鉛合金めっき鋼板 ・規格 JIS G 3302 (9) 塗装溶融-アルミニウム-マグネシウム合金めっき鋼板 ・規格 JIS G 3323 ・厚さ (1) 0.02 $\pm$ 0.002以上 (2)～(4) 0.2 $\pm$ 0.1 (5)～(9) 0.15以上	ポリイソシアネート	66 $\pm$ 7	ポリエステル系ポリオール	3 $\pm$ 3	ポリエステル系ポリオール	23 $\pm$ 4	難燃剤(りん系)	5 $\pm$ 2	三量化触媒、整泡剤	3 $\pm$ 3	発泡剤(HFC系、HFO系)	5 $\pm$ 3～11 $\pm$ 3(外割)
ポリイソシアネート	66 $\pm$ 7												
ポリエステル系ポリオール	3 $\pm$ 3												
ポリエステル系ポリオール	23 $\pm$ 4												
難燃剤(りん系)	5 $\pm$ 2												
三量化触媒、整泡剤	3 $\pm$ 3												
発泡剤(HFC系、HFO系)	5 $\pm$ 3～11 $\pm$ 3(外割)												

項目	仕様
[5]外装材 (つづき)	<p>[1]-4水密材</p> <p>(1)、(2)のうち、いずれか一仕様とする</p> <p>(1)なし</p> <p>(2)あり</p> <ul style="list-style-type: none"> <li>・材質 1)~7)のうち、いずれか一仕様とする</li> <li>1)合成ゴム系</li> <li>2)軟質塩化ビニル系</li> <li>3)ポリウレタン系</li> <li>4)アクリルウレタン系</li> <li>5)ポリサルファイド系</li> <li>6)変成シリコーン系</li> <li>7)ポリエチレン系</li> <li>・使用量 0.1g/m以上(有機質量)</li> </ul> <p>[2]表裏面塗装</p> <p>(1)、(2)のうち、いずれか一仕様とする</p> <p>(1)なし</p> <p>(2)あり</p> <ul style="list-style-type: none"> <li>・種類 1)~9)のうち、いずれか一仕様とする</li> <li>1)フッ素系樹脂</li> <li>2)アクリル系樹脂</li> <li>3)アクリルウレタン系樹脂</li> <li>4)ウレタン系樹脂</li> <li>5)アクリルシリコン系樹脂</li> <li>6)無機質系</li> <li>7)エポキシ系樹脂</li> <li>8)ポリエステル系樹脂</li> <li>9)上記1)~8)の組合せ</li> <li>・塗布量 77g/m<sup>2</sup>以下(表裏面合計有機質量)</li> </ul> <p>[3]形状</p> <p>[3]-1断面形状</p> <ul style="list-style-type: none"> <li>・厚さ <math>16_{\pm 1.6} \sim 25_{\pm 2.5}</math> (最低厚さ<math>11_{\pm 1.1}</math>以上)</li> <li>・働き幅 <math>400_{\pm 40}</math></li> <li>・長さ 10000以下</li> <li>・断面欠損率 <math>11.8_{\pm 1.18}\%</math>以下※</li> <li>※裏面から16以下の部分の溝深さによる欠損率とする</li> <li>・裏面隙間 <math>4.6_{\pm 0.46}</math>以下</li> <li>・a部重なり <math>10.4_{\pm 1.04}</math>以上</li> <li>・b部重なり <math>29.5_{\pm 2.95}</math>以上</li> </ul>



項目	仕様
[5] 外装材 (つづき)	<p>[3]-2表面形状</p> <p>(1)~(4)のうち、いずれか一仕様とする</p> <p>(1)平滑            (2)エンボス            (3)溝付き            (4)上記(1)~(3)の組合せ</p> <p>(1)平滑の形状例</p>  <p>(2)エンボスの形状例</p>  <p>(3)溝付きの形状例</p>  <p>(4)上記(1)~(3)の組合せの形状例</p>  <p>[4]張り方 縦張</p>

項目	仕様
6 構造用面材	<p>(1)～(4)のうち、いずれか一仕様とする</p> <p>(1)木質系ボード</p> <p>1)～6)のうち、いずれか一仕様とする</p> <p>1)普通合板</p> <ul style="list-style-type: none"> <li>・規格 JAS</li> <li>・厚さ 9以上</li> </ul> <p>2)構造用合板</p> <ul style="list-style-type: none"> <li>・規格 JAS</li> <li>・厚さ 9以上</li> </ul> <p>3)構造用パネル</p> <ul style="list-style-type: none"> <li>・規格 JAS</li> <li>・厚さ 9以上</li> </ul> <p>4)パーティクルボード</p> <ul style="list-style-type: none"> <li>・規格 JIS A 5908</li> <li>・厚さ 9以上</li> </ul> <p>5)ミディアムデンシティファイバーボード</p> <ul style="list-style-type: none"> <li>・規格 JIS A 5905</li> <li>・厚さ 9以上</li> <li>・密度 0.7g/cm<sup>3</sup>以上</li> </ul> <p>6)シーリングボード</p> <ul style="list-style-type: none"> <li>・規格 JIS A 5905</li> <li>・厚さ 12以上</li> <li>・密度 0.33～0.42g/cm<sup>3</sup></li> </ul> <p>(2)セメント板</p> <p>1)～7)のうち、いずれか一仕様とする</p> <p>1)硬質木片セメント板</p> <ul style="list-style-type: none"> <li>・規格 JIS A 5404</li> <li>・厚さ 12以上</li> </ul> <p>2)硬質木毛セメント板</p> <ul style="list-style-type: none"> <li>・規格 JIS A 5404</li> <li>・厚さ 12以上</li> </ul> <p>3)フレキシブル板</p> <ul style="list-style-type: none"> <li>・規格 JIS A 5430</li> <li>・厚さ 9以上</li> </ul> <p>4)パルプセメント板</p> <ul style="list-style-type: none"> <li>・規格 JIS A 5414</li> <li>・厚さ 9以上</li> </ul> <p>5)けい酸カルシウム板</p> <ul style="list-style-type: none"> <li>・規格 JIS A 5430</li> <li>・厚さ 9以上</li> </ul> <p>6)両面アクリル系樹脂塗装/パルプ・けい酸質混入セメント板(国土交通大臣認定：QM-0457)</p> <ul style="list-style-type: none"> <li>・厚さ 9以上</li> </ul> <p>7)スラグせっこう板</p> <ul style="list-style-type: none"> <li>・規格 JIS A 5430</li> <li>・厚さ 9以上</li> </ul> <p>(3)火山性ガラス質複層板</p> <ul style="list-style-type: none"> <li>・規格 JIS A 5440</li> <li>・厚さ 9以上</li> </ul>

項目	仕様
<p>6 構造用面材 (つづき)</p>	<p>(4) せっこうボード 1)～4)のうち、いずれか一仕様とする 1) せっこうボード ・規格 JIS A 6901 ・厚さ 9.5以上 2) 強化せっこうボード ・規格 JIS A 6901 ・厚さ 12.5以上 3) 両面ボード用原紙張/せっこう板 (国土交通大臣認定：NM-4127) ・厚さ 9.5以上 4) ボード用原紙張/ガラス繊維混入せっこう板 (国土交通大臣認定：QM-0954-1) ・厚さ 9.5以上</p>
<p>7 外張断熱材</p>	<p>ポリスチレンフォーム板 ・規格 1)、2)のうち、いずれか一仕様とする 1) JIS A 9511 2) JIS A 9521 ・厚さ 15<math>\pm</math>1.5～100<math>\pm</math>10 ・密度 41<math>\pm</math>4.1kg/m<sup>3</sup>以下</p>
<p>8 充てん断熱材</p>	<p>人造鉱物繊維断熱材 (1)～(4)のうち、いずれか一仕様とする (1) グラスウール断熱材 ・規格 JIS A 9521 ・厚さ 65以上 ・密度 10kg/m<sup>3</sup>以上 ・熱抵抗値記号 R1.5以上 (熱抵抗値1.5m<sup>2</sup>・K/W以上) (2) ロックウール断熱材 ・規格 JIS A 9521 ・厚さ 65以上 ・密度 10kg/m<sup>3</sup>以上 ・熱抵抗値記号 R1.5以上 (熱抵抗値1.5m<sup>2</sup>・K/W以上) (3) グラスウール保温材 ・規格 JIS A 9504 ・厚さ 65以上 ・密度 10kg/m<sup>3</sup>以上 ・熱抵抗値記号 R1.5以上 (熱抵抗値1.5m<sup>2</sup>・K/W以上) (4) ロックウール保温材 ・規格 JIS A 9504 ・厚さ 65以上 ・密度 10kg/m<sup>3</sup>以上 ・熱抵抗値記号 R1.5以上 (熱抵抗値1.5m<sup>2</sup>・K/W以上)</p>
<p>9 内装材</p>	<p>せっこうボード ・種類 (1)、(2)のうち、いずれか一仕様とする (1) せっこうボード ・規格 JIS A 6901 ・厚さ 12.5以上 (2) 強化せっこうボード ・規格 JIS A 6901 ・厚さ 12.5以上 ・端部形状 1)～3)のうち、いずれか一仕様とする 1) スクエア 2) ベベル 3) テーパー</p>



## 2)副構成材料

(寸法単位: mm)

項 目	仕 様
①防湿紙	(1)～(13)のうち、いずれか一仕様とする (1)なし (2)アスファルトフェルト ・規格 JIS A 6005 (3)透湿防水シート ・材質 1)～3)のうち、いずれか一仕様とする 1)ポリエチレン系樹脂 2)ポリプロピレン系樹脂 3)ポリエステル系樹脂 (4)プラスチックシート ・材質 1)～7)のうち、いずれか一仕様とする 1)飽和ポリエステル系樹脂 2)ポリプロピレン系樹脂 3)ポリエステル系樹脂 4)ポリ塩化ビニル系樹脂 5)ABS系樹脂 6)ポリエチレン系樹脂 7)ポリスチレン系樹脂 (5)防水通気シート ・材質 1)～7)のうち、いずれか一仕様とする 1)飽和ポリエステル系樹脂 2)ポリプロピレン系樹脂 3)ポリエステル系樹脂 4)ポリ塩化ビニル系樹脂 5)ABS系樹脂 6)ポリエチレン系樹脂 7)ポリスチレン系樹脂 (6)オレフィン系シート (7)住宅用プラスチック系防湿フィルム ・規格 JIS A 6930 (8)包装用ポリエチレンフィルム ・規格 JIS Z 1702 (9)農業用ポリエチレンフィルム ・規格 JIS K 6781 (10)上記(2)～(9)に高分子吸収体(吸水ポリマー、メチルセルロース)を組合せたもの (11)上記(2)～(10)の組合わせ (12)上記(2)～(11)にアルミ蒸着したもの (13)上記(2)～(11)にアルミ箔を貼合せたもの ・単位面積質量 860g/m <sup>2</sup> 以下
②防水紙	①防湿紙の(1)～(13)のうち、いずれか一仕様とする ・単位面積質量 860g/m <sup>2</sup> 以下

項目	仕様
③シーリング材	(1)、(2)のうち、いずれか一仕様とする (1)なし (2)あり ・材質 1)~12)のうち、いずれか一仕様とする 1)変成シリコーン系 2)シリコーン系 3)アクリル系 4)アクリルウレタン系 5)ポリウレタン系 6)ポリサルファイド系 7)変成ポリサルファイド系 8)エポキシ系 9)ブチルゴム系 10)スチレンブタジエンゴム系 11)油性コーキング材 ・規格 JIS A 5751 12)シリコーン系マスチック ・使用量 1g/m以上
④バックアップ材	(1)、(2)のうち、いずれか一仕様とする (1)なし (2)あり ・材質 1)~8)のうち、いずれか一仕様とする 1)ポリプロピレン系 2)合成ゴム系 3)軟質塩化ビニル系 4)ポリウレタン系 5)アクリルウレタン系 6)ポリサルファイド系 7)変成シリコーン系 8)ポリエチレン系 ・使用量 0.3~100g/m

項目	仕様
⑤役物	<p>[1] 中間水切り</p> <ul style="list-style-type: none"> <li>・材質 1)～6)のうち、いずれか一仕様とする               <ol style="list-style-type: none"> <li>1) 塗装溶融55%アルミニウム-亜鉛合金めっき鋼板                   <ul style="list-style-type: none"> <li>・規格 JIS G 3322</li> </ul> </li> <li>2) 塗装/亜鉛めっき鋼板(国土交通大臣認定：NM-8697)</li> <li>3) 塗装溶融亜鉛めっき鋼板                   <ul style="list-style-type: none"> <li>・規格 JIS G 3312</li> </ul> </li> <li>4) 塗装溶融亜鉛-5%アルミニウム合金めっき鋼板                   <ul style="list-style-type: none"> <li>・規格 JIS G 3318</li> </ul> </li> <li>5) ポリ塩化ビニル被覆金属板(鋼板に限る)                   <ul style="list-style-type: none"> <li>・規格 JIS K 6744</li> </ul> </li> <li>6) ポリエチレン被覆溶融亜鉛めっき鋼板</li> </ol> </li> <li>・厚さ 0.35以上</li> <li>・表裏面塗装 1)～10)のうち、いずれか一仕様とする               <ol style="list-style-type: none"> <li>1) なし</li> <li>2) フッ素系樹脂</li> <li>3) アクリル系樹脂</li> <li>4) アクリルウレタン系樹脂</li> <li>5) ウレタン系樹脂</li> <li>6) アクリルシリコン系樹脂</li> <li>7) 無機質系</li> <li>8) エポキシ系樹脂</li> <li>9) ポリエステル系樹脂</li> <li>10) 上記2)～9)の組合せ</li> </ol> </li> <li>・塗布量 77g/m<sup>2</sup>以下(表裏面合計有機質量)</li> </ul> <p>[2] 端面カバー</p> <p>(1)、(2)のうち、いずれか一仕様とする</p> <p>(1) なし</p> <p>(2) あり</p> <ul style="list-style-type: none"> <li>・材質 1)～7)のうち、いずれか一仕様とする               <ol style="list-style-type: none"> <li>1) 塗装溶融55%アルミニウム-亜鉛合金めっき鋼板                   <ul style="list-style-type: none"> <li>・規格 JIS G 3322</li> </ul> </li> <li>2) 塗装/亜鉛めっき鋼板(国土交通大臣認定：NM-8697)</li> <li>3) 塗装溶融亜鉛めっき鋼板                   <ul style="list-style-type: none"> <li>・規格 JIS G 3312</li> </ul> </li> <li>4) 塗装溶融亜鉛-5%アルミニウム合金めっき鋼板                   <ul style="list-style-type: none"> <li>・規格 JIS G 3318</li> </ul> </li> <li>5) ポリ塩化ビニル被覆金属板(鋼板に限る)                   <ul style="list-style-type: none"> <li>・規格 JIS K 6744</li> </ul> </li> <li>6) ポリエチレン被覆溶融亜鉛めっき鋼板</li> <li>7) アルミニウム合金押出形材                   <ul style="list-style-type: none"> <li>・規格 JIS H 4100</li> </ul> </li> </ol> </li> <li>・厚さ 1)～6)0.35以上</li> <li>7) 1以上</li> <li>・水抜き孔 1)、2)のうち、いずれか一仕様とする               <ol style="list-style-type: none"> <li>1) なし</li> <li>2) あり</li> </ol> </li> </ul>

項目	仕様
⑤役物 (つづき)	<ul style="list-style-type: none"> <li>・表裏面塗装 1)～10)のうち、いずれか一仕様とする               <ul style="list-style-type: none"> <li>1)なし</li> <li>2)フッ素系樹脂</li> <li>3)アクリル系樹脂</li> <li>4)アクリルウレタン系樹脂</li> <li>5)ウレタン系樹脂</li> <li>6)アクリルシリコン系樹脂</li> <li>7)無機質系</li> <li>8)エポキシ系樹脂</li> <li>9)ポリエステル系樹脂</li> <li>10)上記2)～9)の組合せ</li> </ul> </li> <li>・塗布量 77g/m<sup>2</sup>以下(表裏面合計有機質量)</li> </ul>
⑥留付け材	<ul style="list-style-type: none"> <li>[1]-1外装材固定用               <ul style="list-style-type: none"> <li>(1)、(2)のうち、いずれか一仕様とする</li> <li>(1)くぎ                   <ul style="list-style-type: none"> <li>・材質 1)、2)のうち、いずれか一仕様とする                       <ul style="list-style-type: none"> <li>1)ステンレス</li> <li>2)鉄</li> </ul> </li> <li>・寸法 φ2.1以上×L25以上</li> <li>・間隔 外装材の幅による(水平方向) 500以下(垂直方向)</li> </ul> </li> <li>(2)ねじ                   <ul style="list-style-type: none"> <li>・材質 1)、2)のうち、いずれか一仕様とする                       <ul style="list-style-type: none"> <li>1)ステンレス</li> <li>2)鉄</li> </ul> </li> <li>・寸法 φ2.1以上×L25以上</li> <li>・間隔 外装材の幅による(水平方向) 500以下(垂直方向)</li> </ul> </li> </ul> </li> <li>[1]-2外装材補強固定用               <ul style="list-style-type: none"> <li>(1)～(3)のうち、いずれか一仕様とする</li> <li>(1)なし</li> <li>(2)ねじ                   <ul style="list-style-type: none"> <li>・材質 1)、2)のうち、いずれか一仕様とする                       <ul style="list-style-type: none"> <li>1)ステンレス</li> <li>2)鉄</li> </ul> </li> <li>・寸法 φ3.5以上×L25以上</li> <li>・間隔 440以下(水平方向) 2000以下(垂直方向)</li> </ul> </li> <li>(3)くぎ                   <ul style="list-style-type: none"> <li>・材質 1)、2)のうち、いずれか一仕様とする                       <ul style="list-style-type: none"> <li>1)ステンレス</li> <li>2)鉄</li> </ul> </li> <li>・寸法 φ1.6以上×L19以上</li> <li>・間隔 440以下(水平方向) 2000以下(垂直方向)</li> </ul> </li> </ul> </li> </ul>

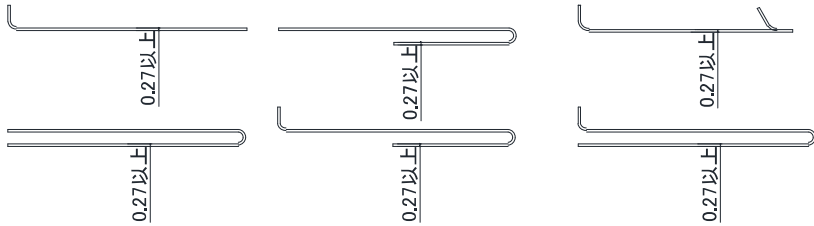
項 目	仕 様
⑥留付け材 (つづき)	<p>[2]胴縁固定用</p> <p>(1)、(2)のうち、いずれか一仕様とする</p> <p>(1)くぎ</p> <ul style="list-style-type: none"> <li>・材質 1)、2)のうち、いずれか一仕様とする</li> <li>1)ステンレス</li> <li>2)鉄</li> <li>・寸法 <math>\phi 3.1</math>以上×L65以上</li> <li>・間隔 500以下</li> </ul> <p>(2)ねじ</p> <ul style="list-style-type: none"> <li>・材質 1)、2)のうち、いずれか一仕様とする</li> <li>1)ステンレス</li> <li>2)鉄</li> <li>・寸法 <math>\phi 3.1</math>以上×L65以上</li> <li>・間隔 500以下</li> </ul> <p>[3]構造用面材固定用</p> <p>(1)、(2)のうち、いずれか一仕様とする</p> <p>(1)くぎ</p> <ul style="list-style-type: none"> <li>・材質 1)、2)のうち、いずれか一仕様とする</li> <li>1)ステンレス</li> <li>2)鉄</li> <li>・寸法 <math>\phi 2.1</math>以上×L38以上</li> <li>・間隔 500以下</li> </ul> <p>(2)ねじ</p> <ul style="list-style-type: none"> <li>・材質 1)、2)のうち、いずれか一仕様とする</li> <li>1)ステンレス</li> <li>2)鉄</li> <li>・寸法 <math>\phi 2.1</math>以上×L38以上</li> <li>・間隔 500以下</li> </ul> <p>[4]役物固定用</p> <p>(1)、(2)のうち、いずれか一仕様とする</p> <p>(1)くぎ</p> <ul style="list-style-type: none"> <li>・材質 1)、2)のうち、いずれか一仕様とする</li> <li>1)ステンレス</li> <li>2)鉄</li> <li>・寸法 <math>\phi 2.1</math>以上×L25以上</li> <li>・間隔 3000以下</li> </ul> <p>(2)ねじ</p> <ul style="list-style-type: none"> <li>・材質 1)、2)のうち、いずれか一仕様とする</li> <li>1)ステンレス</li> <li>2)鉄</li> <li>・寸法 <math>\phi 2.1</math>以上×L25以上</li> <li>・間隔 3000以下</li> </ul>

項 目	仕 様
⑥留付け材 (つづき)	<p>[5]内装材固定用</p> <p>(1)、(2)のうち、いずれか一仕様とする</p> <p>(1)くぎ</p> <ul style="list-style-type: none"> <li>・材質 1)、2)のうち、いずれか一仕様とする</li> <li>1)ステンレス</li> <li>2)鉄</li> <li>・寸法 <math>\phi 2.1</math>以上×L25以上</li> <li>・間隔 200以下(周辺部)</li> <li>200以下(中央部)</li> </ul> <p>(2)ねじ</p> <ul style="list-style-type: none"> <li>・材質 1)、2)のうち、いずれか一仕様とする</li> <li>1)ステンレス</li> <li>2)鉄</li> <li>・寸法 <math>\phi 2.1</math>以上×L25以上</li> <li>・間隔 200以下(周辺部)</li> <li>200以下(中央部)</li> </ul> <p>[6]防湿紙固定用</p> <p>(1)～(3)のうち、いずれか一仕様とする</p> <p>(1)ステープル</p> <ul style="list-style-type: none"> <li>・寸法 幅10以上×長さ6以上</li> <li>・間隔 3000以下(水平方向)</li> <li>1000以下(垂直方向)</li> </ul> <p>(2)ブチル系粘着テープ</p> <ul style="list-style-type: none"> <li>・寸法 厚さ0.5以下、幅50以下</li> <li>・取付間隔 500以下(水平方向または垂直方向)</li> </ul> <p>(3)アクリル系粘着テープ</p> <ul style="list-style-type: none"> <li>・寸法 厚さ0.5以下、幅50以下</li> <li>・取付間隔 500以下(水平方向または垂直方向)</li> </ul> <p>[7]防水紙固定用</p> <p>(1)～(3)のうち、いずれか一仕様とする</p> <p>(1)ステープル</p> <ul style="list-style-type: none"> <li>・寸法 幅10以上×長さ6以上</li> <li>・間隔 3000以下(水平方向)</li> <li>1000以下(垂直方向)</li> </ul> <p>(2)ブチル系粘着テープ</p> <ul style="list-style-type: none"> <li>・寸法 厚さ1.0以下、幅50以下</li> <li>・取付間隔 500以下(水平方向または垂直方向)</li> </ul> <p>(3)アクリル系粘着テープ</p> <ul style="list-style-type: none"> <li>・寸法 厚さ1.0以下、幅50以下</li> <li>・取付間隔 500以下(水平方向または垂直方向)</li> </ul>

項目	仕様
⑥留付け材 (つづき)	<p>[8] 充てん断熱材固定用 ステーブル</p> <ul style="list-style-type: none"> <li>・寸法 幅10以上×長さ6以上</li> <li>・間隔 300以下(両端部)</li> </ul> <p>[9] 外張断熱材仮固定用 (1)～(6)のうち、いずれか一仕様とする</p> <p>(1) なし</p> <p>(2) くぎ</p> <ul style="list-style-type: none"> <li>・材質 1)、2)のうち、いずれか一仕様とする</li> <li>1) ステンレス</li> <li>2) 鉄</li> <li>・寸法 <math>\phi</math>1.9以上×L25以上</li> </ul> <p>(3) ねじ</p> <ul style="list-style-type: none"> <li>・材質 1)、2)のうち、いずれか一仕様とする</li> <li>1) ステンレス</li> <li>2) 鉄</li> <li>・寸法 <math>\phi</math>1.9以上×L25以上</li> </ul> <p>(4) ブチル系粘着テープ</p> <ul style="list-style-type: none"> <li>・寸法 厚さ1.0以下、幅50以下、長さ200以下</li> <li>・取付位置 外張断熱材の四隅および中央またはいずれかの位置</li> </ul> <p>(5) アクリル系粘着テープ</p> <ul style="list-style-type: none"> <li>・寸法 厚さ1.0以下、幅50以下、長さ200以下</li> <li>・取付位置 外張断熱材の四隅および中央またはいずれかの位置</li> </ul> <p>(6) 接着材</p> <ul style="list-style-type: none"> <li>・材質 1)～20)のうち、いずれか一仕様とする</li> <li>1) エポキシ系樹脂</li> <li>2) 酢酸ビニル系樹脂</li> <li>3) ゴム系</li> <li>4) アクリル系樹脂</li> <li>5) アクリルウレタン系樹脂</li> <li>6) ポリウレタン系樹脂</li> <li>7) シリコーン系樹脂</li> <li>8) 変成シリコーン系樹脂</li> <li>9) ポリビニルアセタール系</li> <li>10) 塩化ビニル樹脂系</li> <li>11) ポリアミド系</li> <li>12) セルロース系</li> <li>13) オレフィン系</li> <li>14) ユリア樹脂系</li> <li>15) メラミン樹脂系</li> <li>16) フェノール樹脂系</li> <li>17) レゾルシノール樹脂系</li> <li>18) ポリエステル系</li> <li>19) ポリサルファイド系</li> <li>20) 上記1)～19)の組合せ</li> <li>・有機質量 <math>58_{\pm 5.8} \text{g}/\text{m}^2</math>以下</li> </ul>

項目	仕様
⑦内装材目地処理材	<p>[1]縦目地部</p> <p>(1)または(2)、(2)と(3)の組合せのうち、いずれか一仕様とする</p> <p>(1)なし</p> <p>(2)せっこう系パテ</p> <ul style="list-style-type: none"> <li>・規格 JIS A 6914</li> </ul> <p>(3)ジョイントテープ</p> <ul style="list-style-type: none"> <li>・材質 1)～4)のうち、いずれか一仕様とする</li> </ul> <p>1)紙</p> <p>2)ガラス繊維</p> <p>3)ポリプロピレン系</p> <p>4)ステンレス帯板とガラス繊維の組合せ</p> <p>[2]横目地部</p> <p>(1)または(1)と(2)の組合せのうち、いずれか一仕様とする</p> <p>(1)せっこう系パテ</p> <ul style="list-style-type: none"> <li>・規格 JIS A 6914</li> <li>・塗布量 30g/m以上</li> </ul> <p>(2)ジョイントテープ</p> <ul style="list-style-type: none"> <li>・材質 1)～4)のうち、いずれか一仕様とする</li> </ul> <p>1)紙</p> <p>2)ガラス繊維</p> <p>3)ポリプロピレン系</p> <p>4)ステンレス帯板とガラス繊維の組合せ</p>
⑧気密テープ	<p>(1)～(3)のうち、いずれか一仕様とする</p> <p>(1)なし</p> <p>(2)ブチル系粘着テープ</p> <ul style="list-style-type: none"> <li>・寸法 厚さ0.75以下、幅100以下</li> <li>・取付位置 外張断熱材目地位置</li> </ul> <p>(3)アクリル系粘着テープ</p> <ul style="list-style-type: none"> <li>・寸法 厚さ0.75以下、幅100以下</li> <li>・取付位置 外張断熱材目地位置</li> </ul>

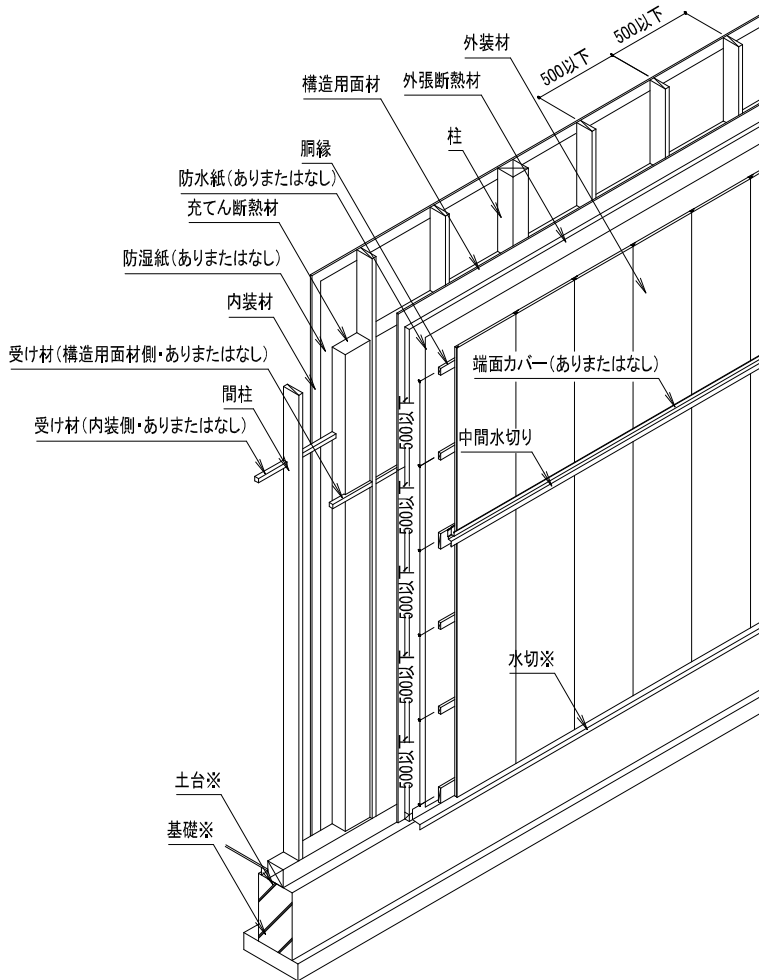


項目	仕様
⑨外装材補強固定用留付け材防水材	<p>(1)～(3)のうち、いずれか一仕様とする</p> <p>(1)なし</p> <p>(2)水密材</p> <ul style="list-style-type: none"> <li>・材質 1)～10)のうち、いずれか一仕様とする</li> <li>1)ポリプロピレン系</li> <li>2)合成ゴム系</li> <li>3)塩化ビニル系</li> <li>4)ポリウレタン系</li> <li>5)アクリルウレタン系</li> <li>6)ポリサルファイド系</li> <li>7)シリコン系</li> <li>8)ポリエチレン系</li> <li>9)オレフィン系</li> <li>10)1)～9)の組合せ</li> </ul> <p>(3)シーリング材</p> <ul style="list-style-type: none"> <li>・材質 1)～12)のうち、いずれか一仕様とする</li> <li>1)変成シリコン系</li> <li>2)シリコン系</li> <li>3)アクリル系</li> <li>4)アクリルウレタン系</li> <li>5)ポリウレタン系</li> <li>6)ポリサルファイド系</li> <li>7)変成ポリサルファイド系</li> <li>8)エポキシ系</li> <li>9)ブチルゴム系</li> <li>10)スチレンブタジエンゴム系</li> <li>11)油性コーキング材               <ul style="list-style-type: none"> <li>・規格 JIS A 5751</li> </ul> </li> <li>12)シリコン系マスチック</li> </ul> <ul style="list-style-type: none"> <li>・(2)と(3)の使用量 15g/m<sup>2</sup>以下(〔5〕外装材〔3〕表裏面合計有機質量との合計有機質量60g/m<sup>2</sup>以下とする)</li> </ul>
⑩補強金物	<p>(1)、(2)のうち、いずれか一仕様とする</p> <p>(1)なし</p> <p>(2)あり</p> <ul style="list-style-type: none"> <li>・材質 〔5〕外装材〔1〕-1と同じ</li> <li>・厚さ 0.27以上</li> <li>・間隔 外装材の幅による(水平方向)</li> <li>・形状 下図参照(代表例)</li> </ul> 

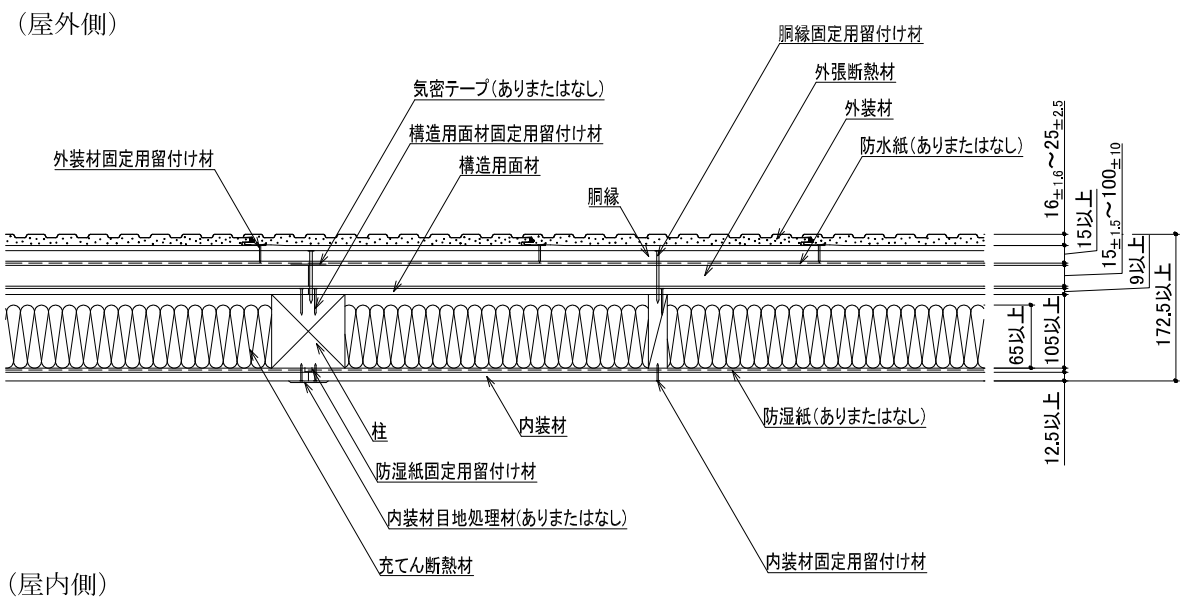
4. 構造説明図

斜視図

(寸法単位：mm)



水平断面図



注) 寸法および材料構成は2および3のとおり

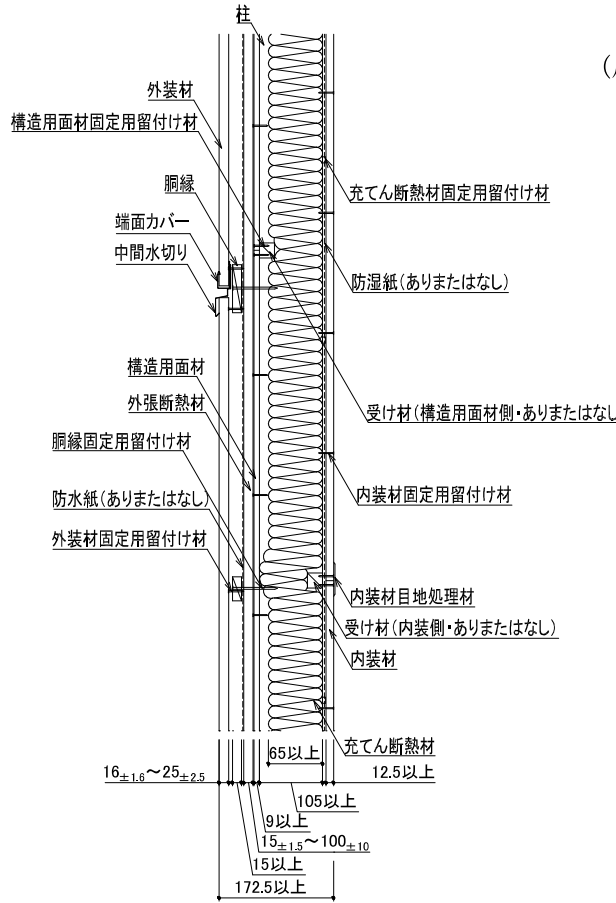
※：本認定内容に含まない

鉛直断面図

(屋外側)

(屋内側)

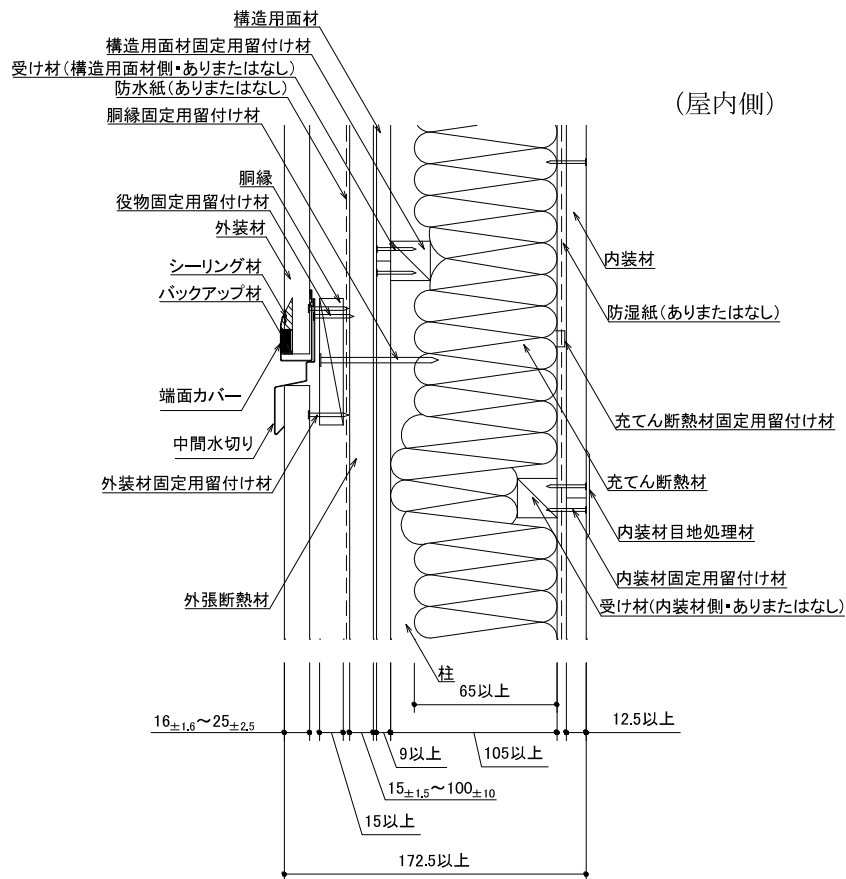
(寸法単位：mm)



鉛直断面図 (横目地部詳細図)

(屋外側)

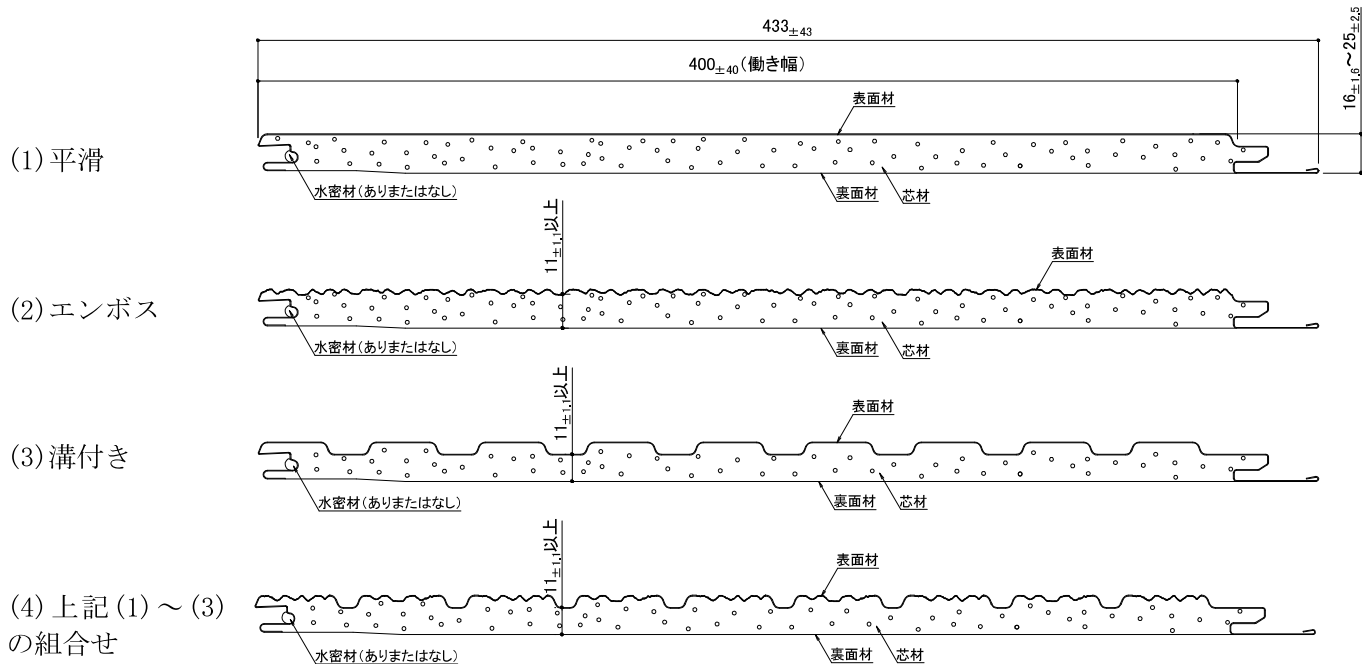
(屋内側)



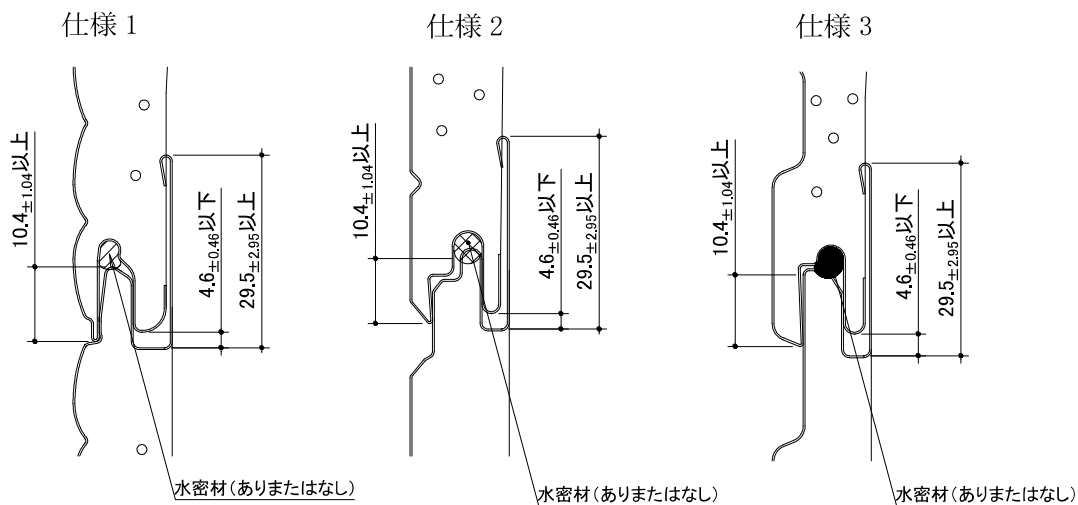
注) 寸法および材料構成は2および3のとおり

外装材形状（断面）の代表例

(寸法単位：mm)



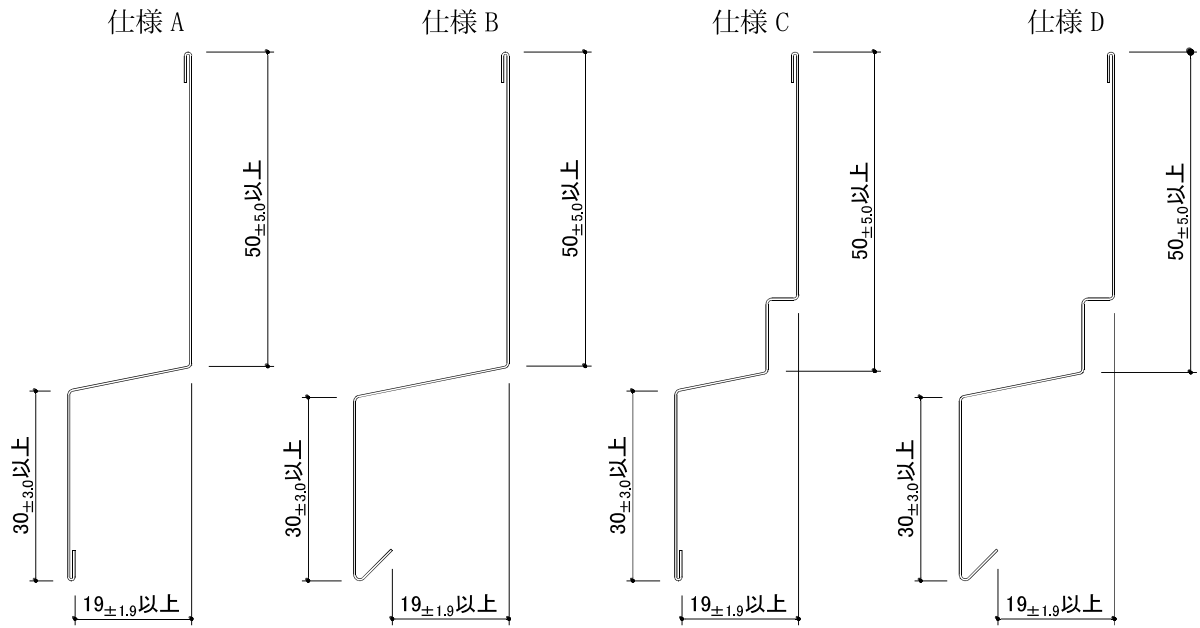
外装材形状（接合部）の代表例



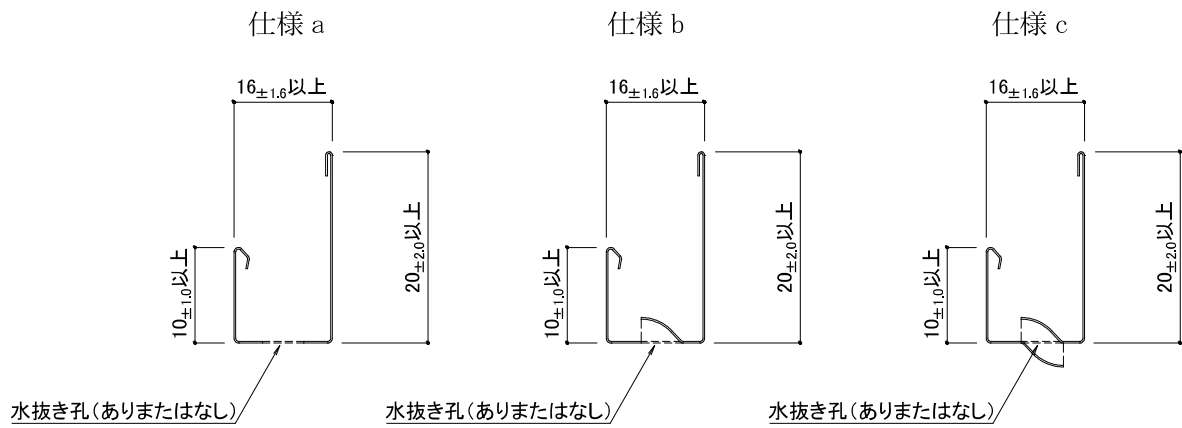
注) 寸法および材料構成は2および3のとおり

外装材接合部材（中間水切り）の代表例

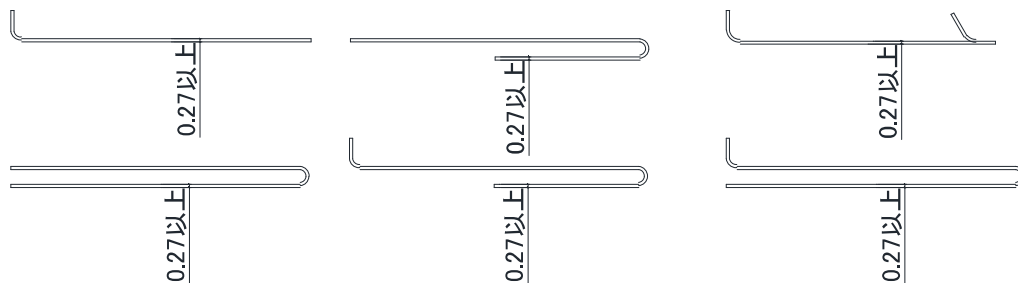
(寸法単位：mm)



外装材接合部材（端面カバー）の代表例



補強金物の代表例



注) 寸法および材料構成は2および3のとおり

## 5. 施工方法等

&lt;施工図&gt;

## 4. 構造説明図と同じ

&lt;施工手順&gt;

## (1) 下地

荷重支持部材、間柱は反り、曲り等ないものを使用し、荷重支持部材、間柱間隔を500mm以下で施工する。

構造用面材を荷重支持部材、間柱、受け材に500mm以下の間隔でくぎまたはねじで不陸のないように施工する。

## (2) 充てん断熱材の取付け

荷重支持部材及び間柱の間に充てん断熱材を入れ、ステーブルを用いて取付ける。

## (3) 外張断熱材の取付け

構造用面材の上に外張断熱材を取付ける。必要に応じてくぎ、ねじ、ブチル系粘着テープまたはアクリル系粘着テープを用いてもよい。

## (4) 水切、スターター(端面カバー)の取付け(評価対象外)

土台に水切、端面カバーを水準器を用いて水平に取付ける。

## (5) 防水紙の取付け

防水紙を取付ける場合は、ステーブル、ブチル系粘着テープまたはアクリル系粘着テープを用いて留付ける。

## (6) 胴縁の取付け

荷重支持部材または間柱に対して、横方向に配置し、500mm以下の間隔で不陸のないように平滑に荷重支持部材、間柱にくぎまたはねじで留付ける。

## (7) 外装材の取付け

外装材の側面に水平方向は外装材の働き幅間隔以下、垂直500mm以下の間隔でくぎまたはねじで留付ける。

2枚目以降は外装材の凹部を外装材の凸部に差込み、施工していく。

## (8) 役物(中間水切り、端面カバー)の取付け

- ・役物(中間水切り)を使用する場合

横目地部に中間水切りを3000mm以下の間隔でくぎまたはねじで留付ける。

- ・役物(端面カバー)を使用する場合

横目地部に端面カバーを3000mm以下の間隔でくぎまたはねじで留付ける。

## (9) 防湿紙の取付け

防湿紙を取付ける場合は、ステーブル、ブチル系粘着テープまたはアクリル系粘着テープを用いて留付ける。

## (10) 内装材の取付け

内装材はくぎ又はねじを用いて荷重支持部材、間柱に留付ける。

横目地部にはせっこう系パテを塗布し、必要に応じて縦目地、その他の部分にも塗布する。

また、必要な場合はジョイントテープを用いる。